

# Plano Municipal de Emergência de Proteção Civil

**BORBA**



# PLANO MUNICIPAL DE EMERGÊNCIA DE PROTEÇÃO CIVIL DE BORBA

Versão com Dados Reservados



## ÍNDICE

ÍNDICE.....	3
ÍNDICE DE FIGURAS.....	5
ÍNDICE DE TABELAS.....	6
EQUIPA TÉCNICA.....	8
ACRÓNIMOS.....	9
REFERÊNCIAS LEGISLATIVAS.....	12
REGISTO DE ATUALIZAÇÕES.....	28
REGISTO DE EXERCÍCIOS.....	28
Parte I – Enquadramento.....	<b>29</b>
1. INTRODUÇÃO.....	30
2. FINALIDADE E OBJETIVOS.....	31
3. TIPIFICAÇÃO DOS RISCOS.....	32
4. CRITÉRIOS PARA ATIVAÇÃO.....	33
Parte II – Execução.....	<b>37</b>
1. ESTRUTURAS.....	38
a. <i>Direção Política</i> .....	<b>38</b>
b. <i>Coordenação Política e Institucional</i> .....	<b>39</b>
c. <i>Comando Operacional, Coordenação e Execução</i> .....	<b>40</b>
2. RESPONSABILIDADES.....	47
a. <i>Estruturas Autárquicas e Serviços de Proteção Civil</i> .....	<b>47</b>
b. <i>Agentes de Proteção Civil</i> .....	<b>54</b>
c. <i>Organismos e Entidades de Apoio</i> .....	<b>61</b>
3. ORGANIZAÇÃO.....	74
a. <i>Infraestruturas de Relevância Operacional</i> .....	<b>74</b>
b. <i>Zonas de Intervenção</i> .....	<b>84</b>
c. <i>Mobilização e Coordenação de Meios</i> .....	<b>86</b>
d. <i>Notificação Operacional</i> .....	<b>88</b>
4. ÁREAS DE INTERVENÇÃO.....	90
a. <i>Administração de Meios e Recursos</i> .....	<b>90</b>
b. <i>Reconhecimento e Avaliação</i> .....	<b>93</b>
c. <i>Logística</i> .....	<b>96</b>
d. <i>Comunicações</i> .....	<b>104</b>

e.	<b>Informação Pública</b> .....	106
f.	<b>Confinamento e/ou Evacuação</b> .....	109
g.	<b>Manutenção da Ordem Pública</b> .....	115
h.	<b>Serviços Médicos e Transporte de Vítimas</b> .....	117
i.	<b>Apoio Psicológico</b> .....	120
j.	<b>Socorro e Salvamento</b> .....	121
k.	<b>Serviços Mortuários</b> .....	124
<b>Parte III – Inventários, Modelos e Listagens</b> .....		131
1.	INVENTÁRIO DE MEIOS E RECURSOS.....	132
2.	LISTA DE CONTACTOS.....	172
3.	MODELOS .....	177
a.	<b>Relatórios</b> .....	177
b.	<b>Requisição</b> .....	210
c.	<b>Comunicados</b> .....	211
d.	<b>Declaração da Situação de Alerta</b> .....	215
4.	LISTA DE DISTRIBUIÇÃO .....	216
<b>Anexo I – Cartografia de Suporte às Operações de Emergência de Proteção Civil</b> .....		219
<b>Anexo II – Programa de Medidas a Implementar para a Prevenção e Mitigação dos Riscos Identificados e para a Garantia da Operacionalidade do Plano</b> .....		245
1.	Programa de Medidas a Implementar para a Prevenção e Mitigação dos Riscos Identificados .....	246
2.	Programa de Medidas a Implementar para a Garantia da Manutenção da Operacionalidade do Plano.....	247

## ÍNDICE DE FIGURAS

<b>Figura 1.</b> Enquadramento Geográfico de Borba .....	31
<b>Figura 2.</b> Estrutura da Proteção Civil Municipal .....	38
<b>Figura 3.</b> Articulação dos Postos de Comando Operacionais.....	43
<b>Figura 4.</b> Organização de um Teatro de Operações (TO) .....	85
<b>Figura 5.</b> Mapa Hipsométrico do Concelho de Borba.....	220
<b>Figura 6.</b> Mapa dos Declives do Concelho de Borba.....	221
<b>Figura 7.</b> Mapa da Ocupação do Solo do Concelho de Borba .....	222
<b>Figura 8.</b> Mapa da Geologia do Concelho de Borba .....	223
<b>Figura 9.</b> Mapa da Hidrografia do Concelho de Borba .....	224
<b>Figura 10.</b> Mapa de Densidade Populacional do Concelho de Borba .....	225
<b>Figura 11.</b> Mapa de Alojamentos por Edifício do Concelho de Borba .....	226
<b>Figura 12.</b> Mapa dos Equipamentos de Apoio à Proteção Civil do Concelho de Borba .....	227
<b>Figura 13.</b> Mapa das Infraestruturas de Transporte do Concelho de Borba.....	228
<b>Figura 14.</b> Mapa das Infraestruturas de Telecomunicações do Concelho de Borba .....	229
<b>Figura 15.</b> Mapa das Infraestruturas Energéticas do Concelho de Borba .....	230
<b>Figura 16.</b> Mapa das Infraestruturas de Abastecimento de Água do Concelho de Borba.....	231
<b>Figura 17.</b> Mapa dos Parques Industriais do Concelho de Borba .....	232
<b>Figura 18.</b> Mapa dos Agentes de Proteção Civil do Concelho de Borba .....	233
<b>Figura 19.</b> Mapa dos Equipamentos Administrativos do Concelho de Borba .....	234
<b>Figura 20.</b> Mapa dos Equipamentos Educativos do Concelho de Borba.....	235
<b>Figura 21.</b> Mapa dos Equipamentos Desportivos do Concelho de Borba.....	236
<b>Figura 22.</b> Mapa dos Equipamentos de Saúde do Concelho de Borba.....	237
<b>Figura 23.</b> Mapa dos Equipamentos Sociais do Concelho de Borba.....	238
<b>Figura 24.</b> Mapa dos Equipamentos Culturais do Concelho de Borba.....	239
<b>Figura 25.</b> Mapa das Unidades de Alojamento do Concelho de Borba .....	240
<b>Figura 26.</b> Mapa dos Restaurantes e Outros Locais de Refeições do Concelho de Borba .....	241
<b>Figura 27.</b> Mapa dos Cemitérios, Igrejas e Outros Espaços Religiosos do Concelho de Borba .....	242
<b>Figura 28.</b> Mapa do Património Classificado do Concelho de Borba .....	243
<b>Figura 29.</b> Mapa dos Espaços Comerciais do Concelho de Borba.....	244

## ÍNDICE DE TABELAS

<b>Tabela 1.</b> Equipa Técnica .....	8
<b>Tabela 2.</b> Acrónimos.....	9
<b>Tabela 3.</b> Legislação Estruturante .....	12
<b>Tabela 4.</b> Legislação Técnico Operacional .....	13
<b>Tabela 5.</b> Legislação Aplicável à Autarquia .....	15
<b>Tabela 6.</b> Legislação Aplicável aos Agentes de Proteção Civil e Entidades de Apoio .....	17
<b>Tabela 7.</b> Legislação Aplicável aos Riscos .....	19
<b>Tabela 8.</b> Legislação Diversa .....	25
<b>Tabela 9.</b> Outras Referências (diretivas e normas operacionais).....	27
<b>Tabela 10.</b> Registo de Atualizações .....	28
<b>Tabela 11.</b> Registo de Exercícios .....	28
<b>Tabela 12.</b> Tipificação dos Riscos no Concelho de Borba .....	33
<b>Tabela 13.</b> Critérios para a ativação do PMEPCB .....	35
<b>Tabela 14.</b> Responsabilidades das Estruturas Autárquicas e Serviços de Proteção Civil .....	47
<b>Tabela 15.</b> Responsabilidades dos Agentes de Proteção Civil .....	54
<b>Tabela 16.</b> Responsabilidades dos Organismos e Entidades de Apoio .....	61
<b>Tabela 17.</b> Instalações da Rede de Ensino .....	74
<b>Tabela 18.</b> Equipamentos Desportivos.....	75
<b>Tabela 19.</b> Restaurantes.....	77
<b>Tabela 20.</b> Estabelecimentos Hoteleiros .....	78
<b>Tabela 21.</b> Equipamentos de Saúde.....	79
<b>Tabela 22.</b> Farmácias e Locais de Venda de Medicamentos Não Sujeitos a Receita Médica .....	81
<b>Tabela 23.</b> Torres e Mastros da Rede de Telecomunicações .....	82
<b>Tabela 24.</b> Linhas de Alta Tensão que atravessam o concelho de Borba.....	83
<b>Tabela 25.</b> Rede de abastecimento de combustíveis .....	83
<b>Tabela 26.</b> Unidades de Saúde Pública do Concelho.....	84
<b>Tabela 27.</b> Zonas de Concentração e Reserva (ZCR).....	86
<b>Tabela 28.</b> Níveis de Gravidade .....	87
<b>Tabela 29.</b> Mecanismos de Notificação Operacional.....	89
<b>Tabela 30.</b> Administração de Meios e Recursos .....	90
<b>Tabela 31.</b> Reconhecimento e Avaliação .....	93
<b>Tabela 32.</b> Logística .....	96
<b>Tabela 33.</b> Zonas de Concentração e Apoio à População (ZCAP) .....	103
<b>Tabela 34.</b> Comunicações .....	104
<b>Tabela 35.</b> Informação Pública .....	106
<b>Tabela 36.</b> Pontos de Encontro .....	111
<b>Tabela 37.</b> Confinamento e/ou Evacuação.....	111
<b>Tabela 38.</b> Manutenção da Ordem Pública.....	115
<b>Tabela 39.</b> Serviços Médicos e Transporte de Vítimas.....	117
<b>Tabela 40.</b> Apoio Psicológico .....	120
<b>Tabela 41.</b> Socorro e Salvamento .....	121
<b>Tabela 42.</b> Serviços Mortuários .....	124
<b>Tabela 43.</b> Zonas de Reunião de Mortos e Necrotérios Provisórios .....	129
<b>Tabela 44.</b> Cemitérios de Borba.....	130
<b>Tabela 45.</b> Maquinaria Diversa e Veículos de Combate a Incêndios .....	132

<b>Tabela 46.</b> Ambulâncias, Veículos de Transporte e Outros .....	133
<b>Tabela 47.</b> Equipamentos de Comunicações .....	134
<b>Tabela 48.</b> Rede de Pontos de Água Definida no PMDFCI .....	135
<b>Tabela 49.</b> Reservatórios de Abastecimento Público.....	147
<b>Tabela 50.</b> Restaurantes e outros locais de refeições no Concelho de Borba.....	148
<b>Tabela 51.</b> Unidades de Alojamento no Concelho de Borba.....	151
<b>Tabela 52.</b> Infraestruturas de Transporte.....	152
<b>Tabela 53.</b> Postos de Combustíveis.....	153
<b>Tabela 54.</b> Equipamentos Administrativos (câmara municipal, juntas de freguesia, tribunais, espaço dos registos, serviço de finanças, serviço local da segurança social).....	154
<b>Tabela 55.</b> Agentes de Proteção Civil.....	155
<b>Tabela 56.</b> Equipamentos Educativos.....	156
<b>Tabela 57.</b> Equipamentos Desportivos.....	158
<b>Tabela 58.</b> Equipamentos de Saúde.....	159
<b>Tabela 59.</b> Farmácias e Locais de Venda de Medicamentos sem Receita Médica.....	163
<b>Tabela 60.</b> Equipamentos Sociais.....	164
<b>Tabela 61.</b> Equipamentos Culturais.....	165
<b>Tabela 62.</b> Cemitérios.....	166
<b>Tabela 63.</b> Agências Funerárias .....	166
<b>Tabela 64.</b> Igrejas e Outros Espaços Religiosos no Concelho de Borba .....	167
<b>Tabela 65.</b> Património Classificado no Concelho de Borba.....	168
<b>Tabela 66.</b> Espaços Comerciais no Concelho de Borba .....	171
<b>Tabela 67.</b> Contactos para Notificação Operacional .....	172
<b>Tabela 68.</b> Lista de Contactos.....	173
<b>Tabela 69.</b> Lista de Distribuição .....	216

---

## Parte III – Inventários, Modelos e Listagens



### 3. MODELOS

#### a. Relatórios

A existência de uma ocorrência no âmbito da emergência e proteção civil, obriga à existência de um fluxo de informação entre as diversas entidades de uma forma padronizada, de maneira a minimizar as falhas de comunicação. Assim, o presente plano define uma série de modelos de relatórios, com base no Caderno Técnico 3 da Proteção Civil e nos modelos disponibilizados no Plano Distrital de Emergência e Proteção Civil de Évora. Assim sendo, são definidos quatro tipos de relatórios:

- Os **Relatórios Imediatos de Situação** têm origem nas forças ou meios locais de intervenção e/ou sistema local de Proteção Civil e destinam-se aos órgãos de comando ou coordenação operacional dos escalões superiores respetivos. São transmitidos pela via de comunicação mais rápida e disponível podendo, atendendo às circunstâncias, ser verbais;
- Os **Relatórios de Situação Geral** podem ter origem em qualquer escalão dos meios de intervenção ou do sistema de proteção civil e destinam-se aos escalões imediatamente superiores; podem ser periódicos, com horário previamente estabelecido, ou emitidos por solicitação de entidades com competência para tal. Em regra, devem ser escritos, podendo excecionalmente ser verbais e passados a escrito no mais curto espaço de tempo possível;
- Os **Relatórios de Situação Especial** são solicitados pelo diretor do plano a qualquer entidade interveniente e destinam-se a esclarecer pontos específicos ou setoriais da situação;
- Os **Relatórios Finais** devem ser elaborados pelo diretor do plano e incluir uma descrição da emergência ocorrida e das principais medidas adotadas.

Estes modelos de Relatório estão disponíveis nas páginas seguintes.

**RELATÓRIO IMEDIATO DE SITUAÇÃO (RELIS)**  
**PONTO DE SITUAÇÃO DA EMERGÊNCIA**

**ENVIO DEPOIS DO RECONHECIMENTO DAS ERAS OU  
EAT**

**Sub-Região:** Alentejo Central

**Concelho:** BORBA

**REL N.º** \_\_\_\_\_ / \_\_\_\_\_

**Data:** \_\_\_\_\_ **Hora:** \_\_\_\_\_

**1. Ocorrência**

<b>Natureza</b>	
<b>Localização</b>	
<b>Área afetada</b>	

**2. Danos Pessoais**

<b>Mortos:</b>		<b>Desaparecidos:</b>	
<b>Feridos graves:</b>		<b>Feridos leves:</b>	
<b>Desalojados:</b>		<b>Deslocados:</b>	
<b>Evacuados:</b>		<b>Soterrados:</b>	

<b>3. Danos no Edificado/Infraestruturas</b>			
<b>Edifícios</b>	<b>Danos Ligeiros</b>	<b>Danos Graves</b>	<b>Colapsados</b>
Habitacões			
Escolas			
Unidades Hoteleiras			
Unidades Hospitalares			
Instalações Policiais			
Quartéis de Bombeiros			
Barragens			
Monumentos			
Mercados / Supermercados			
Igrejas / Locais de Culto			
Lares / Infantários			
Unidades Industriais			
Edifícios Públicos			
Outros:			

<b>4. Danos em Vias de Comunicação</b>			
<b>Vias</b>	<b>Danos Ligeiros</b>	<b>Danos Graves</b>	<b>Inutilizáveis</b>
Rede Viária			
Rede Ferroviária			
Pontes / Viadutos / Túneis			
Portos / Estações Fluviais			
Outras: _____			

<b>5. Danos em Transportes</b>			
<b>Transportes</b>	<b>Danos Ligeiros</b>	<b>Danos Graves</b>	<b>Inoperacionais</b>
Rodoviários			
Ferrovíários			
Aeronaves			
Veículos Particulares			
Embarcações			
Outros: _____			

<b>6. Danos em Infraestruturas Básicas</b>			
<b>Redes</b>	<b>Danos ligeiros</b>	<b>Danos Graves</b>	<b>Inoperacionais</b>
Gás			
Eletricidade			
Água			
Saneamento			
Telefónica fixa			
Telefónica móvel			
Teledifusão			
Radiodifusão			
Internet			
Satélite			
Outra			

<b>7. Outras Informações</b>	
Povoações em perigo / isoladas	
Habitacões em perigo	
Focos de incêndio	
Movimentação de populações	
Animais isolados	

8. Necessidades	
Meios aéreos (especificar)	
Meios terrestres (especificar)	
Telecomunicações (especificar)	
Logística (especificar)	
Outras (especificar)	

O Chefe de Equipa

\_\_\_\_\_

RELATÓRIO DE SITUAÇÃO GERAL (RELGER)

PONTO DE SITUAÇÃO DA EMERGÊNCIA

ENVIO REGULAR (6 em 6  
horas)

Sub-Região: Alentejo Central

Concelho: BORBA

REL N.º \_\_\_\_\_/ \_\_\_\_\_

Data: \_\_\_\_\_ Hora: \_\_\_\_\_

1. Ocorrência

Natureza	
Localização	
Área afetada	
Concelho(s)	

2. Descrição sumária da situação de emergência

--

<b>3. Danos pessoais</b>			
<b>Mortos:</b>		<b>Desaparecidos:</b>	
<b>Feridos graves:</b>		<b>Feridos leves:</b>	
<b>Desalojados:</b>		<b>Deslocados:</b>	
<b>Evacuados:</b>		<b>Soterrados:</b>	

<b>4. Danos no Edificado/Infraestruturas</b>			
<b>Edifícios</b>	<b>Danos Ligeiros</b>	<b>Danos Graves</b>	<b>Colapsados</b>
<b>Habitacões</b>			
<b>Escolas</b>			
<b>Unidades Hoteleiras</b>			
<b>Unidades Hospitalares</b>			
<b>Instalações Policiais</b>			
<b>Estabelecimentos Prisionais</b>			
<b>Instalações Militares</b>			
<b>Quartéis de Bombeiros</b>			
<b>Barragens</b>			
<b>Monumentos</b>			
<b>Mercados / Supermercados</b>			
<b>Igrejas / Locais de Culto</b>			
<b>Lares / Infantários</b>			



<b>Unidades Industriais</b>			
<b>Edifícios PÚBLICOS</b>			
<b>Outros: _____</b>			

<b>5. Danos em Vias de Comunicação</b>			
<b>Vias</b>	<b>Danos Ligeiros</b>	<b>Danos Graves</b>	<b>Inutilizáveis</b>
<b>Rede Viária</b>			
<b>Rede Ferroviária</b>			
<b>Pontes / Viadutos / Túneis</b>			
<b>Aeródromos / Heliportos</b>			
<b>Portos / Estações Fluviais</b>			
<b>Outras: _____</b>			

<b>6. Danos em Transportes</b>			
<b>Transportes</b>	<b>Danos Ligeiros</b>	<b>Danos Graves</b>	<b>Inoperacionais</b>
<b>Rodoviários</b>			
<b>Ferrovíários</b>			
<b>Aeronaves</b>			
<b>Veículos Particulares</b>			
<b>Embarcações</b>			
<b>Outros: _____</b>			

<b>7. Danos em Infraestruturas Básicas</b>			
<b>Redes</b>	<b>Danos Ligeiros</b>	<b>Danos Graves</b>	<b>Inoperacionais</b>
<b>Gás</b>			
<b>Eletricidade</b>			
<b>Água</b>			
<b>Saneamento</b>			
<b>Telefónica fixa</b>			
<b>Telefónica móvel</b>			
<b>Teledifusão</b>			
<b>Radiodifusão</b>			
<b>Internet</b>			
<b>Satélite</b>			
<b>Outra:</b>			

<b>8. Situação Operacional</b>					
<b>Bombeiros</b>	<b>Homens</b>		<b>DGAM</b>	<b>Homens</b>	
	<b>Veículos</b>			<b>Veículos</b>	
	<b>Embarcações</b>			<b>Embarcações</b>	
<b>Forças Armadas</b>	<b>Homens</b>		<b>CVP</b>	<b>Homens</b>	
	<b>Veículos</b>			<b>Veículos</b>	
	<b>Embarcações</b>			<b>Outros</b>	
<b>GNR</b>	<b>Homens</b>		<b>INEM</b>	<b>Homens</b>	
	<b>Veículos</b>			<b>Veículos</b>	
	<b>Embarcações</b>			<b>Outros</b>	
<b>PSP</b>	<b>Homens</b>		<b>Outros</b>	<b>Homens</b>	
	<b>Veículos</b>			<b>Veículos</b>	
	<b>Outros</b>			<b>Outros</b>	

9. Organização do Teatro de Operações (TO)	
Localização do PC	
Localização de ZCR's	
Localização de ZCAP's	
Localização de ZRnM's	
Nº de Setores e Localização	
Id. Cmdts. Setores	

10. Comissões de Proteção Civil reunidas:				
Sub-Regionais	GDH Convocação	GDH início primeira reunião	Entidades Participantes	Medidas tomadas
Municipais	GDH Convocação	GDH início primeira reunião	Entidades Participantes	Medidas tomadas

### 11. Centro Coordenação Operacional Sub-Regional (CCOSReg)

GDH Ativação	GDH início primeira reunião	Entidades Participantes	Medidas tomadas

### 12. Declaração da Situação de Alerta e/ou Contingência

Concelho/Sub-Região	
Entidade responsável	
GDH início	
GDH fim	
Descrição da situação	

### 13. Planos de Emergência de Proteção Civil ativados

Sub-Regional	GDH Ativação	GDH Desativação
Municipais	GDH Ativação	GDH Desativação

14. Outras Informações	
Habitações em perigo	
Povoações em perigo e /ou isoladas	
Resumo das ocorrências	
Outras:	

15. Necessidades	
Meios aéreos (especificar)	
Meios terrestres (especificar)	
Telecomunicações (especificar)	
Logística (especificar)	
Outras (especificar)	

RELATÓRIO DIÁRIO DE SITUAÇÃO (REDIS)

PONTO DE SITUAÇÃO DA EMERGÊNCIA

ENVIO DIÁRIO (às 22 horas)

Sub-Região: Alentejo Central

Concelho: BORBA

REL N.º \_\_\_\_\_/ \_\_\_\_\_

Data: \_\_\_\_\_ Hora: \_\_\_\_\_

1 . OCORRÊNCIA

Natureza	
Localização	
Área afetada	
Concelho/s	

2 . DESCRIÇÃO SUMÁRIA DA SITUAÇÃO DE EMERGÊNCIA

--

### 3 . DANOS ESTIMADOS

#### 3.1. PESSOAS

	Nº		Nº
Mortos		Desaparecidos	
Feridos Graves		Feridos Leves	
Desalojados		Deslocados	
Evacuados		Soterrados	

#### 3.2. EDIFICADO/INFRAESTRUTURAS

Tipo	Danos ligeiros	Danos Graves	Colapsados
Habitacões			
Escolas			
Unidades Hoteleiras			
Unidades Hospitalares			
Instalações Policiais			
Estabelecimentos Prisionais			
Instalações Militares			
Quartéis de Bombeiros			
Barragens			
Monumentos			
Mercados / Supermercados			
Igrejas / Locais de Culto			
Lares / Infantários			
Unidades Industriais			
Edifícios Públicos			
Outros: _____			
Outros: _____			



### 3.3. VIAS DE COMUNICAÇÃO

Vias / Meios	Condicionadas	Cortadas	Colapsadas
Rede Viária			
Rede Ferroviária			
Pontes / Viadutos / Túneis			
Outras: _____			

### 3.4. TRANSPORTES/MAQUINARIA

Transportes	Danos ligeiros	Danos Graves	Destruidos
Rodoviários			
Ferrovíarios			
Aeronaves			
Veículos Particulares			
Embarcações			
Maquinaria			
Outros: _____			

### 3.5. INFRAESTRUTURAS BÁSICAS

Redes	Danos ligeiros	Danos Graves (não operacionais)	Colapsadas (não operacionais)
Gás			
Eletricidade			
Água			
Saneamento			
Telefónica Fixa			
Telefónica Móvel			
Teledifusão			
Radiodifusão			
Internet			
Satélite			

Outra: _____			
--------------	--	--	--

**3.6. ABASTECIMENTOS**


**3.7. AMBIENTE**


**3.8. SAÚDE PÚBLICA**

**3.8.1. Hospitais/Centro de Saúde**

Hospital / Centro de Saúde	Atendidos	Internados	Transferidos

**3.8.2. Posto Médico Avançado/de Triagem/de Socorro**

Estrutura / Local	Atendidos	Internados	Transferidos

### 3.8.3. Ambulâncias

Entidades	Medicalizáveis	Socorro	Transporte

### 3.8.4. Evacuação Médica Especial

Entidades	Helicóptero	Avião	Comboio	Outros

## 4 . INFORMAÇÃO METEOROLÓGICA

Dados	Observada	Prevista
Vento (direção/velocidade)		
Temperatura		
Humidade relativa		
Precipitação		

## 5 . MEIOS ENVOLVIDOS NAS OPERAÇÕES EM CURSO

Entidades	Pessoal	Veículos	Meios Aéreos	Outro material	POC Nome/Função

## 6 . OCORRÊNCIAS ESPECIAIS COM OS MEIOS DE SOCORRO

### 6.1. DOS AGENTES DE PROTEÇÃO CIVIL


### 6.2. DE OUTRAS ENTIDADES E ORGANISMOS


## 7 . REDES DE COMUNICAÇÕES

### 7.1. PROTEÇÃO CIVIL


### 7.2. BOMBEIROS


### 7.3. OUTROS AGENTES DE PROTEÇÃO CIVIL


### 7.4. OUTRAS ENTIDADES E ORGANISMOS


## 9 . SITUAÇÃO DE ALERTA

<b>Concelho/Sub-Região</b>	
<b>Entidade responsável</b>	
<b>GDH início</b>	
<b>GDH fim</b>	
<b>Descrição da situação</b>	

Multiplicar esta tabela pelo número de vezes necessárias

## 10 . COMUNICAÇÃO SOCIAL

Divulgação de notícias da situação de emergência:
Colaboração nas ações de informação Pública:

### 11 . CUSTO ESTIMADO DAS OPERAÇÕES DE SOCORRO

Designação	Custo (€ 1.000)
Pessoal	
Artigos consumidos	
Combustível e Lubrificantes	
Grandes reparações	
Telecomunicações	
Outros encargos operacionais	
Outros encargos operacionais	
Outros encargos operacionais	
Outros encargos operacionais	
Outros encargos operacionais	
Outros encargos operacionais	

### 12 . OBSERVAÇÕES

Avaliação	Obs
Comunicações	
Gestão da informação operacional	
Sistema de aviso e alerta	
Sistema de proteção civil	
Ativação das Comissões de Proteção Civil	
Ativação de Planos de Emergência de Proteção Civil	
Situação dos Planos de Emergência de Proteção Civil	
Estrutura organizacional de operações	
Informação Pública	
Necessidade de programas de reparação	

Avaliação	Obs
Aspetos particulares relevantes	
Outros	

<b>Outros comentários</b>

**13 . ANEXOS**

(Relacionar os anexos incluídos)


Data	Hora	Responsável pelo PCMun

Visto

\_\_\_\_\_

RELATÓRIO FINAL DE EMERGÊNCIA



1. Localização			
Sub-Região	Alentejo Central	Freguesia	
Concelho	BORBA	Localidade/ Lugar	

2. Ocorrência		
Tipo/ Natureza da Ocorrência		
Alerta	GDH	
	Fonte	
Breve descrição/desenvolvimento da ocorrência		
Causa		Observações
Nevões		
Ondas de Calor		
Vagas de Frio		
Ventos Fortes		
Secas		
Cheias e/ou Inundações		
Inundações e Galgamentos Costeiros		



<b>2. Ocorrência</b>		
<i>Onda de Calor</i>		
<i>Onda de Frio</i>		
<i>Ventos Fortes</i>		
<i>Cheias/Inundações</i>		
<i>Secas</i>		
<i>Sismos</i>		
<i>Movimentos de Massa em Vertentes</i>		
<i>Acidentes Rodoviários</i>		
<i>Acidentes Aéreos</i>		
<i>Acidentes em Transporte de Mercadorias Perigosas</i>		
<i>Colapso de Estruturas</i>		
<i>Rutura de Barragens</i>		
<i>Acidentes Industriais</i>		
<i>Ameaça Nuclear, Radiológica, Biológica e Química (NBQR)</i>		
<i>Incêndios urbanos e industriais</i>		
<i>Incêndios Florestais/Rurais</i>		
<i>Degradação e Contaminação de Aquíferos e Águas Superficiais</i>		
<i>Epidemias/Pandemias/Situações Epidémicas - Viroológicas</i>		
<i>Outros</i>		

<b>3. Meios Intervinentes nas Operações</b>			
<b>Entidade</b>	<b>Nº de Operacionais</b>	<b>Nº de Veículos</b>	<b>Outros meios</b>
<b>TOTAL</b>			

<b>4. Eficácia dos Meios de Resposta</b>						
<b>Entidade</b>	<b>Eficácia</b>					<b>Observações</b>
	<b>Muito boa</b>	<b>Boa</b>	<b>Satisfatória</b>	<b>Pouco eficiente</b>	<b>Nada eficiente</b>	

5. Posto de Comando Regional/Sub-Regional		
Localização do PCReg/PCSReg		
Apoio Técnico no PCReg/PCSReg	Entidade	Nome
Responsável pelo PCReg/PCSReg	Nome	GDH

6. Danos Humanos							
População		Feridos		Mortos	Eva- cuados	Desa- lojados	Desapa- recidos
		Ligeir o	Grav e				
Feminin o	Criança (0-12 anos)						
	Jovem (12-18 anos)						
	Adulto (18-65 anos)						
	Idoso (> 65 anos)						
Masculin	Criança (0-12 anos)						
	Jovem (12-18 anos)						

o	Adulto (18-65 anos)						
	Idoso (> 65 anos)						
<b>TOTAIS</b>							

7. Danos em Animais			
Espécie	Mort os	Ferid os	Observações
<b>TOTAIS</b>			

8. Danos em Edifícios						
Ti po	Destruídos		Danos Graves		Danos Ligeiros	
	N o	Causas	N o	Causas	N o	Causas
Habitações						
Património Histórico						
INDÚSTRIA						
Comércio						
Hotéis						
Instalações Militares						
Centros de SAÚDE						
Escolas						

Outros: ....						
TOTAL						

9. Danos em Vias de Comunicação				
Tipo de Via	Destruídas	Danificadas	Interrompidas	Observações
EN				
EM				
Ferrovia				
Outros: ....				

10. Danos em Veículos			
Tipo de Veículo	Destruídos	Danificados	Observações
Pesado de mercadorias			
Pesado de passageiros			
Ligeiro de mercadorias			
Ligeiro de passageiros			
Motociclos			
Outros: ....			
Outros: ....			
TOTALS			

<b>11. Danos em Infraestruturas da Rede de Distribuição</b>				
<b>Tipo de Rede</b>	<b>Destruídas</b>	<b>Danificadas</b>	<b>Interrompidas</b>	<b>Observações</b>
Rede de água				
Rede de saneamento				
Rede elétrica				

<b>12. Danos em Infraestruturas da Rede de Comunicações</b>				
<b>Tipo de Rede</b>	<b>Destruídas</b>	<b>Danificadas</b>	<b>Interrompidas</b>	<b>Observações</b>
Serviço de telefone fixo				
Serviço de telefone móvel				
REPC				
ROB				
Radiocomunicação privada da GNR				
Radiocomunicação privada da PSP				
Radiocomunicação privada do INEM				
Radiocomunicação privada das Forças Armadas				
SIRESP				
Internet				
Outras: ....				

13. Danos Ambientais				
Tipo de Afetação	Quantidade (ha, km, nº)	Local	Observações	
Rede hídrica				
Espaços florestais				
Fauna				
Flora				
Outras: ....				
14. Assistência fornecida à População				
Tipo de Assistência	Quantidade	Requerida por	Fornecida por	Observações
Assistência médica				
Evacuação médica				
Hospitais				
Centros de saúde				
Postos de socorro				
Postos de triagem				
Alimentação/ água				
Abrigos				
Alojamento				
Vestuário e agasalhos				
Apoio				





<b>17. Ações de Reabilitação</b>	
<b>Realizadas (breve descrição)</b>	
<b>Previstas (breve descrição)</b>	

<b>18. Estimativa de Custos</b>	
<b>Dano</b>	<b>Custo (euros)</b>
<b>19. Comentários Finais</b>	
<b>Nota:</b> sempre que possível, deverão ser anexas fotografias comprovativas dos danos provocados.	
<b>20. Responsável pela Elaboração do Relatório</b>	
<b>Hora e Data</b>	_____
	(Assinatura)

### b. Requisição

As requisições destinam-se a garantir o fornecimento de artigos e bens de consumo. Em seguida está o modelo de requisição a ser usado, baseado no Plano Distrital de Emergência e Proteção Civil de Évora.



### MODELO DE REQUISIÇÃO

Data: \_\_\_\_\_/\_\_\_\_/\_\_\_\_

Hora: \_\_\_\_\_ horas \_\_\_\_ min

Entidade Requisitada:	
Produto/Equipamento/Serviço:	
Código:	
Quantidade:	

Finalidade:

---

---

---

O responsável,

---

### c. Comunicados

A divulgação de informação à população poderá ser feita através de comunicados difundidos pela comunicação social (meio mais adequado numa situação de acidente grave ou catástrofe), bem como através de outros meios enumerados na **Parte II 4. e. Informação Pública**. No que se refere aos comunicados, estes deverão ser anunciados em tempo útil e serem claros e concisos, tendo sempre presente o objetivo fundamental de informar e proteger as populações de modo a evitar o pânico entre as mesmas. Em seguida encontra-se o modelo de aviso à população e o modelo de comunicado de ponto de situação.



## AVISO À POPULAÇÃO

### OCORRÊNCIA (Indicar o tipo de ocorrência)

#### 1. SITUAÇÃO

No seguimento de informação recebida de (indicar a entidade) no Comando Regional de Emergência e Proteção Civil do Alentejo/Comando Sub-Regional de Emergência e Proteção Civil do Alentejo Central (CREPC/CSREPC) de Évora da Autoridade Nacional de Emergência e Proteção Civil (ANEPC), salienta-se: Para o período compreendido entre e (indicar se corresponde ao período da manhã ou da tarde e o dia/mês/ano):

(Indicar as previsões expectáveis, de acordo com a ocorrência)

Por exemplo:

- Vento – Do quadrante NW com intensidade 40-60km/h no litoral e 50-70km/h nas terras altas, acompanhado de rajadas, que poderão superar os 80km/h no litoral e os 100km/h, nas terras altas;
- Precipitação – moderada contínua (10mm/3h) passando a regime de aguaceiros (10mm/h) e que, pontualmente poderão ser de granizo, nas regiões Norte e Centro;
- Agitação marítima – na costa ocidental de NW a variar entre os 4-6m, podendo a altura máxima chegar aos 8- 10m;
- ...

Acompanhe as previsões em (indicar o sítio da internet).

#### 2. EFEITOS EXPECTÁVEIS

Face à situação acima descrita, poderão ocorrer os seguintes efeitos: (Indicar os efeitos expectáveis, de acordo com a ocorrência)

Por exemplo:

- Piso rodoviário escorregadio e eventual formação de lençóis de água ou acumulação de neve ou gelo;
- Possibilidade de cheias rápidas em meio urbano, por acumulação de águas pluviais ou insuficiências dos sistemas de drenagem;

- Possibilidade de inundação por transbordo de linhas de água nas zonas historicamente mais vulneráveis;
- Inundações de estruturas urbanas subterrâneas com deficiências de drenagem;
- Danos em estruturas montadas ou suspensas;
- Possíveis acidentes na orla costeira;
- Danos em estruturas junto à orla costeira;
- ...

### 3. MEDIDAS PREVENTIVAS

A ANEPC/CREPC/CSREPC recorda que o eventual impacto destes efeitos pode ser minimizado, sobretudo através da adoção de comportamentos adequados, pelo que, e em particular nas zonas historicamente mais vulneráveis, se recomenda a observação e divulgação das principais medidas de autoproteção para estas situações, nomeadamente: (Indicar os efeitos expectáveis, de acordo com a ocorrência)

Por exemplo:

- Garantir a desobstrução dos sistemas de escoamento das águas pluviais e retirada de inertes e outros objetos que possam ser arrastados ou criem obstáculos ao livre escoamento das águas;
- Adotar uma condução defensiva, reduzindo a velocidade e tendo especial cuidado com a possível acumulação de neve e formação de lençóis de águas nas vias;
- Não atravessar zonas inundadas, de modo a precaver o arrastamento de pessoas ou viaturas para buracos no pavimento ou caixas de esgoto abertas;
- Garantir uma adequada fixação de estruturas soltas, nomeadamente, andaimes, placards e outras estruturas suspensas;
- Ter especial cuidado na circulação e permanência junto de áreas arborizadas, estando atento para a possibilidade de queda de ramos e árvores, em virtude de vento mais forte;
- ...



**COMUNICADO DE PONTO DE SITUAÇÃO**

COMUNICADO N° \_\_\_\_\_

DIA/MÊS/ANO | HORA:MIN

Informa-se que se verificou a \_\_\_\_\_ (indicar a data e a hora em que se verificou a ocorrência), em \_\_\_\_\_ (indicar o local da ocorrência), uma

\_\_\_\_\_ (indicar a ocorrência ou a evolução da ocorrência)

Esta ocorrência provocou, conforme dados provisórios,

\_\_\_\_\_ (indicar o número de feridos, vítimas ou danos materiais).

Foram destacados para o local/encontram-se no local \_\_\_\_\_ (indicar os agentes de proteção civil/organismos e entidades de apoio intervenientes nas operações, os veículos e equipamentos utilizados), estando interditas as seguintes vias \_\_\_\_\_ (locais de acesso interdito ou restrito). Informa-se

ainda que as Zonas de Concentração e Apoio à População localizam-se em \_\_\_\_\_

\_\_\_\_\_ (indicar o local das ZCAP's).

Recomenda-se à população especial atenção às medidas de autoproteção/regras de evacuação/confinamento,

\_\_\_\_\_ (indicar de acordo com o caso) e

ter em conta as ordens das autoridades territorialmente competentes, mantendo-se atento ao desenvolvimento da situação.

Previsão do próximo comunicado:

Data: \_\_\_/\_\_\_/\_\_\_\_\_ Hora: \_\_\_ horas \_\_\_ min

**GMPCDF de Borba**

d. Declaração da Situação de Alerta



**DECLARAÇÃO DA SITUAÇÃO DE ALERTA  
MUNICIPAL**

DIA/MÊS/ANO | HORA:MIN

**DECLARAÇÃO DA SITUAÇÃO DE ALERTA**

Face \_\_\_\_\_  
\_\_\_\_\_ (Indicar Razões de Declaração do Estado de Alerta).

A Situação de Alerta abrange o período compreendido entre as \_\_\_\_\_ horas do dia \_\_\_\_\_ e as \_\_\_\_\_ horas do dia \_\_\_\_\_.

\_\_\_\_\_ (Indicar outras considerações e informações importantes).

Esta Declaração decorre da necessidade de adotar medidas preventivas e especiais de reação face ao \_\_\_\_\_  
\_\_\_\_\_ (Indicar Razões Especificas da Declaração de Alerta) nos próximos dias.

No âmbito da Declaração da Situação de Alerta, prevista na Lei de Bases de Proteção Civil, serão implementadas as seguintes medidas de carácter excecional:

1. \_\_\_\_\_;
2. \_\_\_\_\_;
3. \_\_\_\_\_.

O Presidente da Câmara Municipal

\_\_\_\_\_

#### 4. LISTA DE DISTRIBUIÇÃO

**Tabela 69.** Lista de Distribuição

<b>Nº Ordem</b>	<b>Entidade</b>	<b>OBS</b>	<b>Data de Envio</b>	<b>Meio de Envio</b>
1	Câmara Municipal de Borba			
2	Bombeiros Voluntários de Borba			
3	GNR			
4	Autoridade de Saúde de Borba			
5	Hospital do Espírito Santo de Évora			
6	Unidade de Saúde Pública Alentejo Central	Assegurar distribuição ao Centro de Saúde de Borba e às Extensões de Saúde do Concelho de Borba		
7	Unidade de Saúde Familiar Quinta da Prata	Assegurar distribuição ao Centro de Saúde de Borba e às Extensões de Saúde do Concelho de Borba		
8	Instituto de Segurança Social	Assegurar distribuição ao Centro Distrital de Évora e ao Serviço Local de Borba		
9	Agrupamento de Escolas de Borba			
10	Juntas de Freguesia	Matriz, Orada, Rio de Moinhos e São Bartolomeu		
11	Concessionária das Redes de Abastecimento de Água e Saneamento	Águas Públicas do Alentejo		
12	Concessionária das	REN		

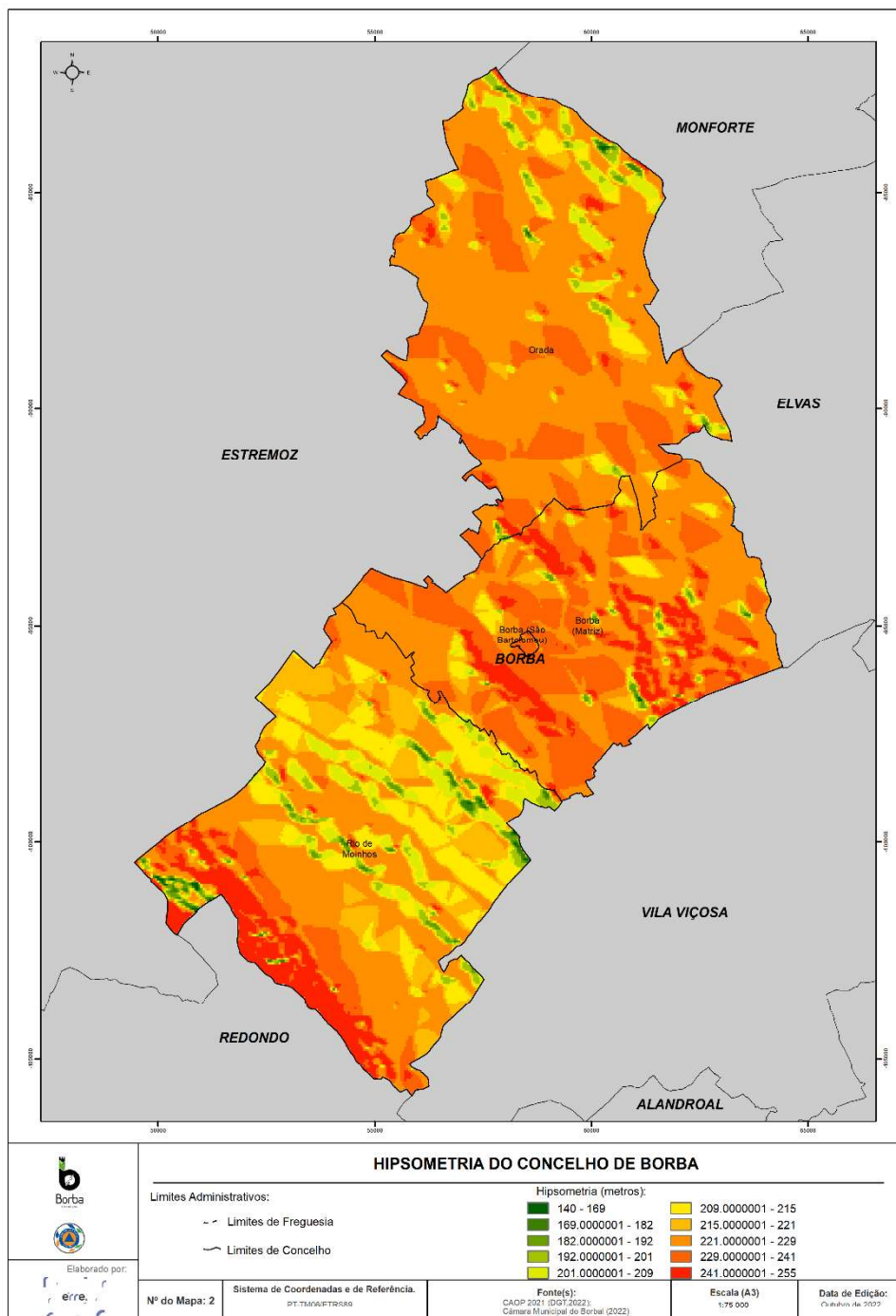


	Redes de Transporte de Eletricidade em Muito Alta Tensão			
<b>13</b>	Concessionária das Redes de Transporte de Eletricidade em Alta, Média e Baixa Tensão	E-REDES		
<b>14</b>	Empresas que oferecem redes de comunicações públicas ou serviços de comunicações eletrónicas acessíveis ao público	Altice, NOS, Vodafone e DStelecom		
<b>15</b>	Rádio Borba			
<b>16</b>	Rádio Campanário			
<b>17</b>	Infraestruturas de Portugal			
<b>18</b>	Empresas Concessionárias de Transportes Públicos	Rodoviária do Alentejo		
<b>19</b>	Santa Casa da Misericórdia de Borba			
<b>20</b>	Forças Armadas			
<b>21</b>	INEM			
<b>22</b>	Instituto Nacional de Medicina Legal e Ciências Forenses			
<b>23</b>	Serviço de Estrangeiros e Asilo			
<b>24</b>	Polícia Judiciária			
<b>25</b>	Instituto dos Registos e Notariado			
<b>26</b>	Ministério Público	Através do Departamento de Investigação e Ação Penal de Borba		
<b>27</b>	Agência Portuguesa do Ambiente			
<b>28</b>	ICNF			
<b>29</b>	ANACOM			
<b>30</b>	APA			

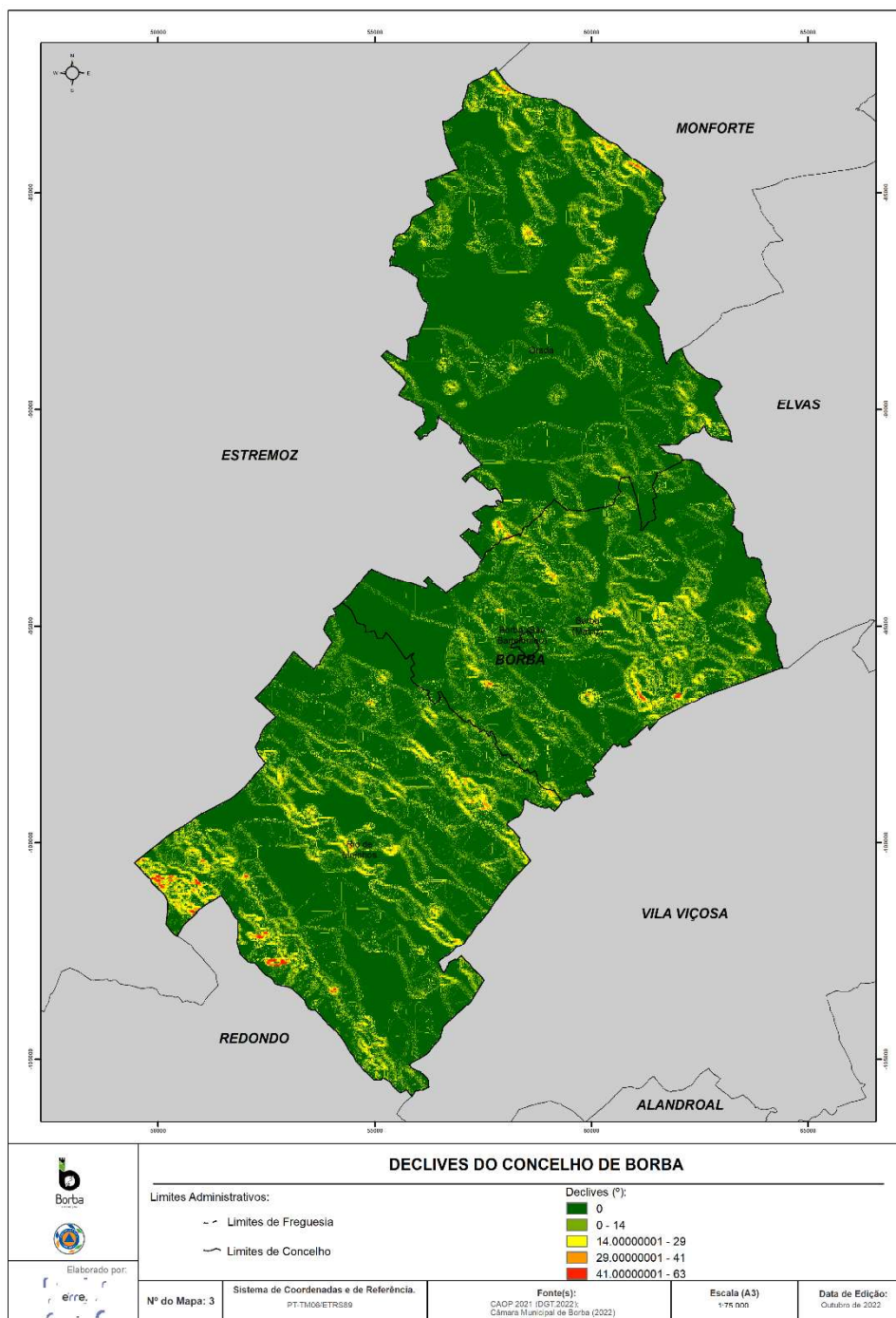
31	CCDR Alentejo			
32	ARS Alentejo			
33	IPMA			
34	SIRESP			
35	Posto de Combustíveis de Rio de Moinhos			
36	BP/Pingo Doce Borba			
37	Prio Borba (Norte)			
38	Prio Borba (Sul)			
39	Posto de Abastecimento de Borba			
40	Lojas de Venda de Gás Engrafado			
41	Empresas de Segurança Privada			
42	Agrupamento de Escolas de Birba			
43	SMPC de Elvas			
44	SMPC de Estremoz			
45	SMPC de Monforte			
46	SMPC de Redondo			
47	SMPC de Vila Viçosa			
48	Comando Sub-Regional do Alentejo Central			
49	Comando Regional do Alentejo			
50	ANEPC			

# Anexo I – Cartografia de Suporte às Operações de Emergência de Proteção Civil

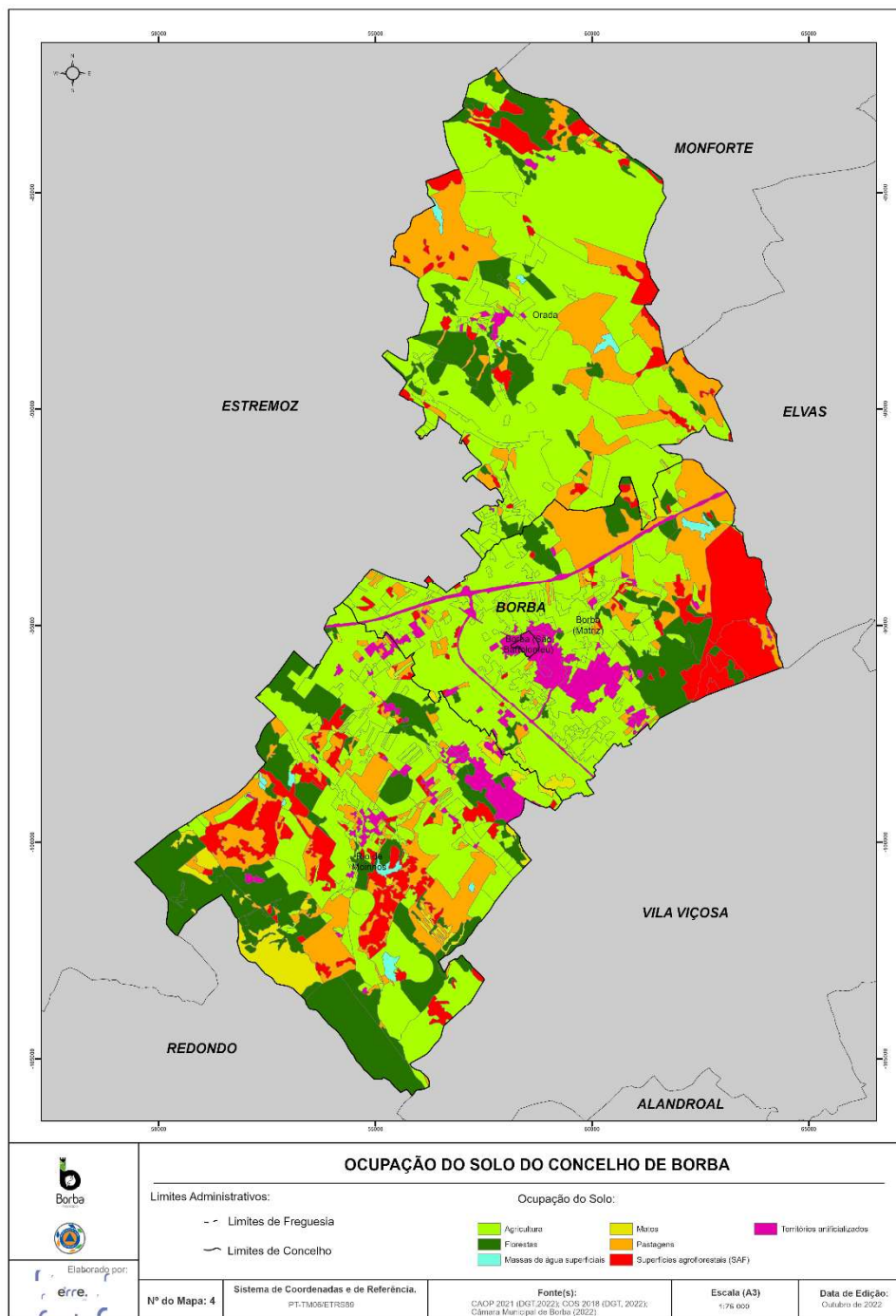
**Figura 5.** Mapa Hipsométrico do Concelho de Borba



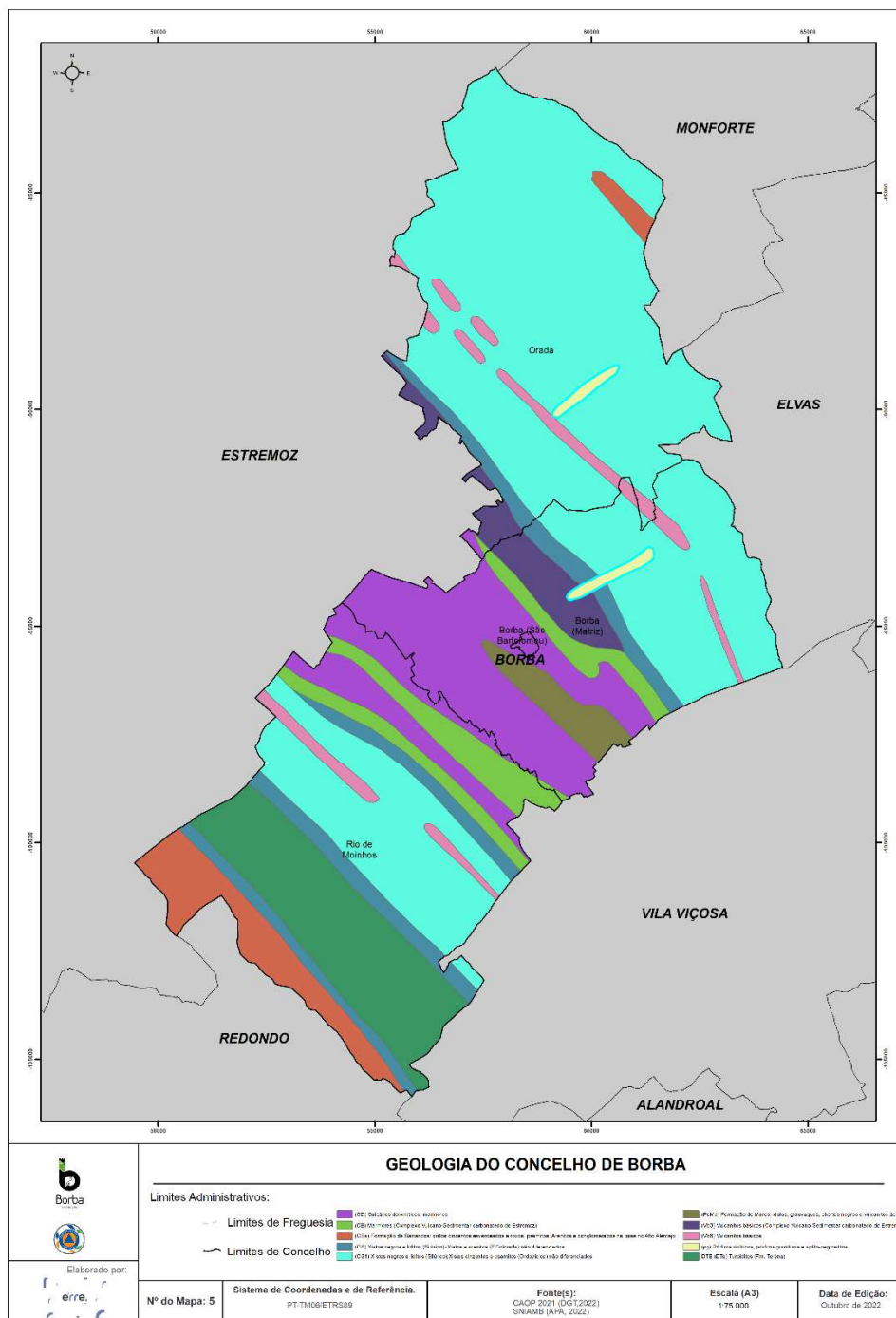
**Figura 6.** Mapa dos Declives do Concelho de Borba



**Figura 7.** Mapa da Ocupação do Solo do Concelho de Borba



**Figura 8.** Mapa da Geologia do Concelho de Borba

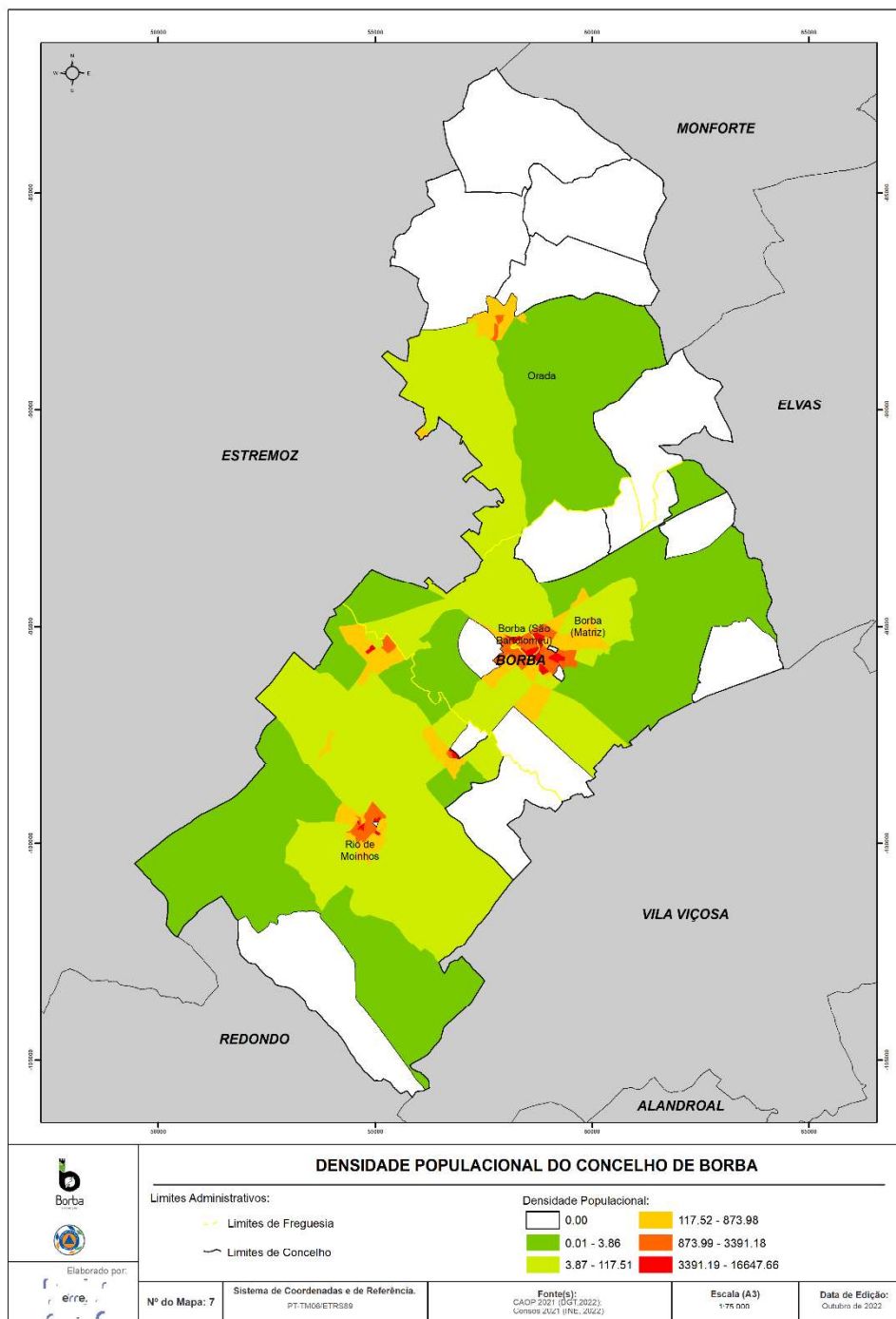


**Figura 9.** Mapa da Hidrografia do Concelho de Borba

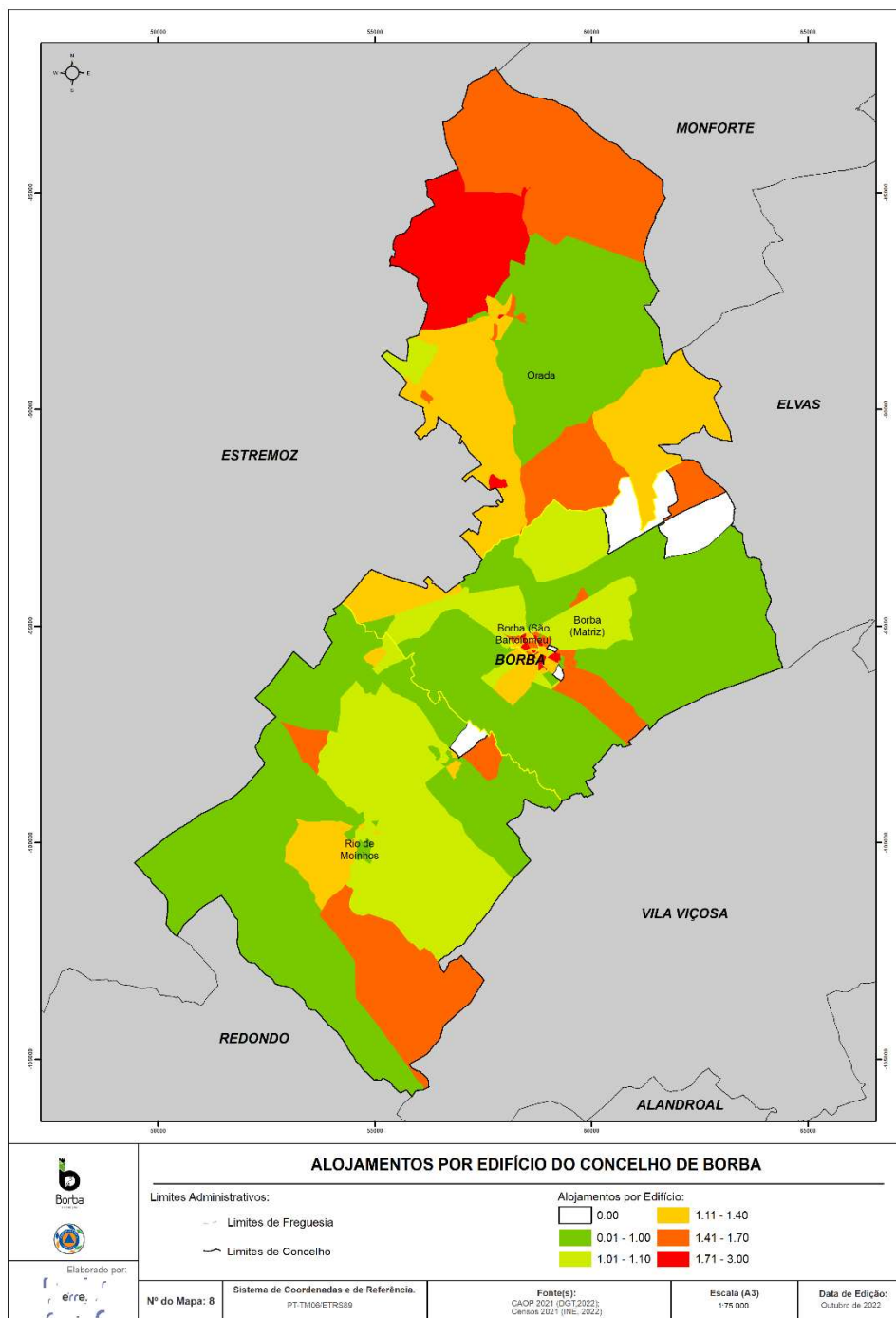




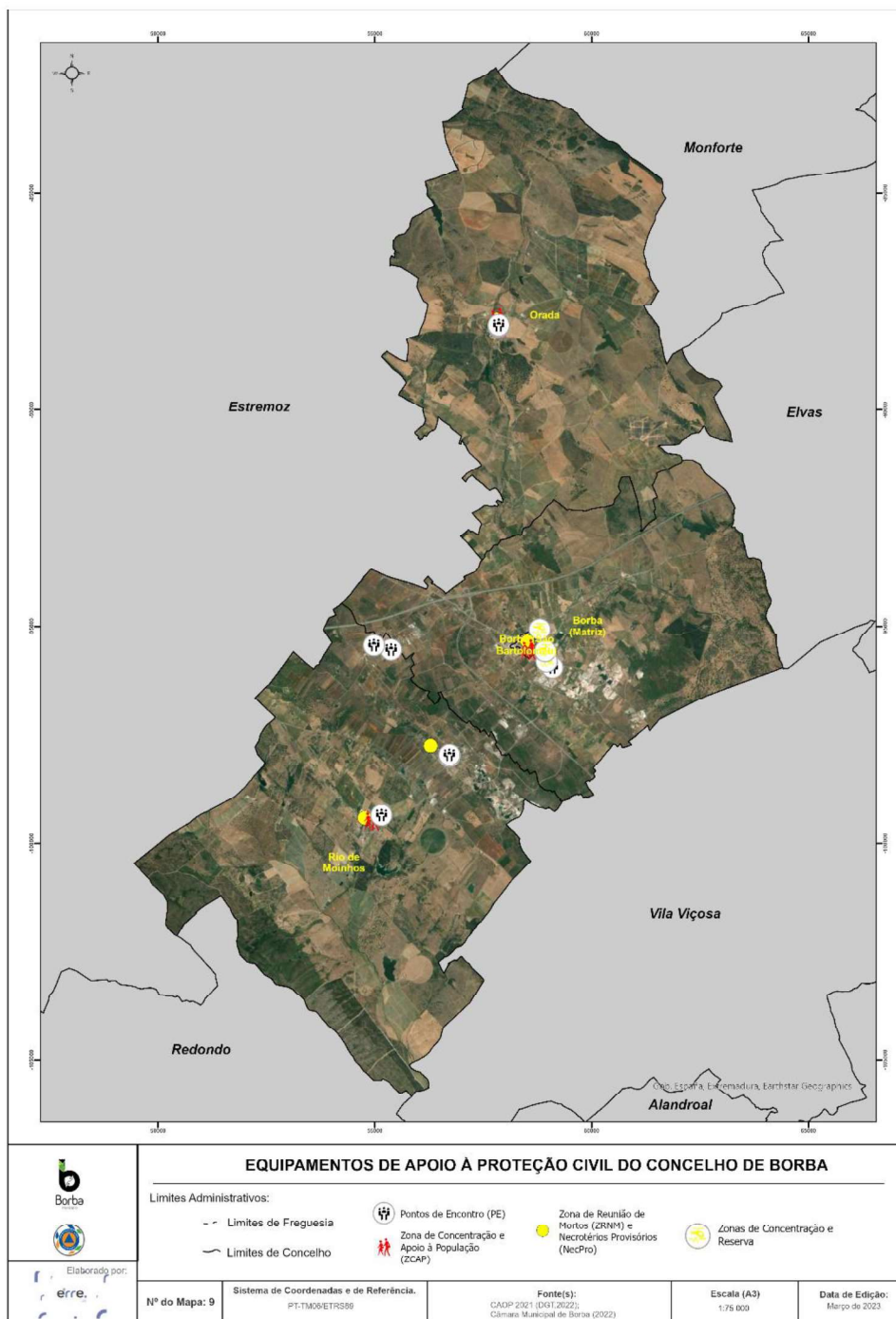
**Figura 10.** Mapa de Densidade Populacional do Concelho de Borba



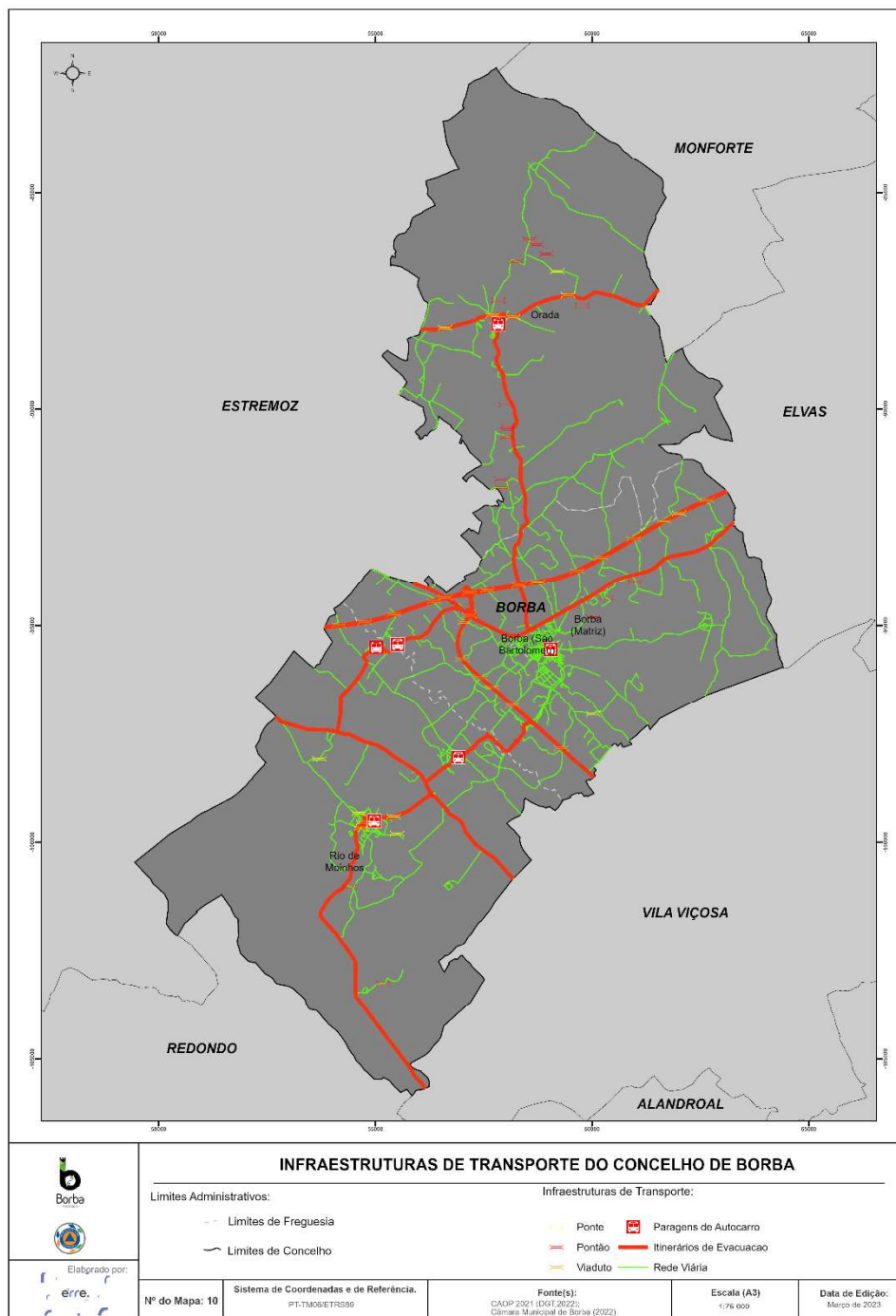
**Figura 11.** Mapa de Alojamentos por Edifício do Concelho de Borba



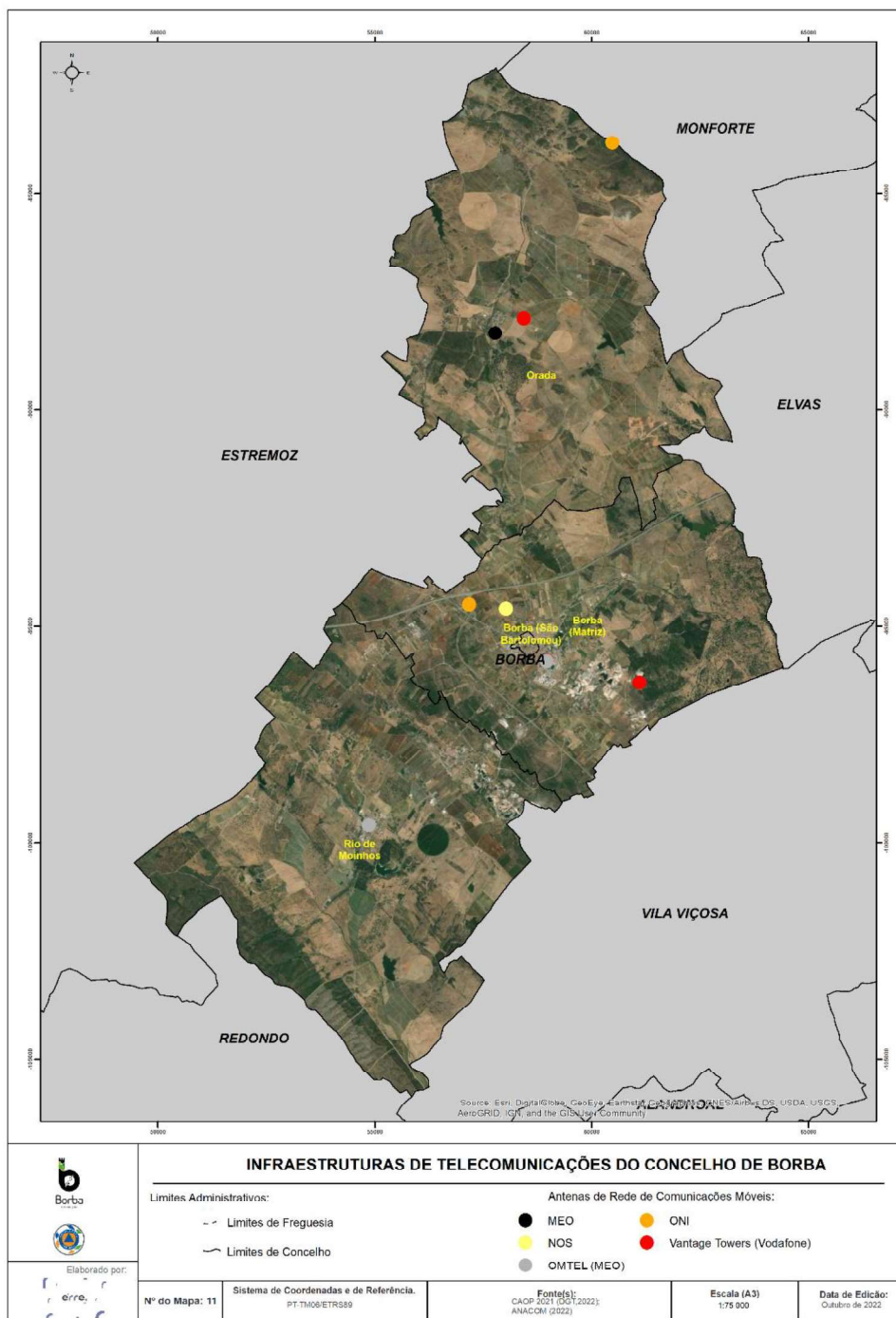
**Figura 12.** Mapa dos Equipamentos de Apoio à Proteção Civil do Concelho de Borba



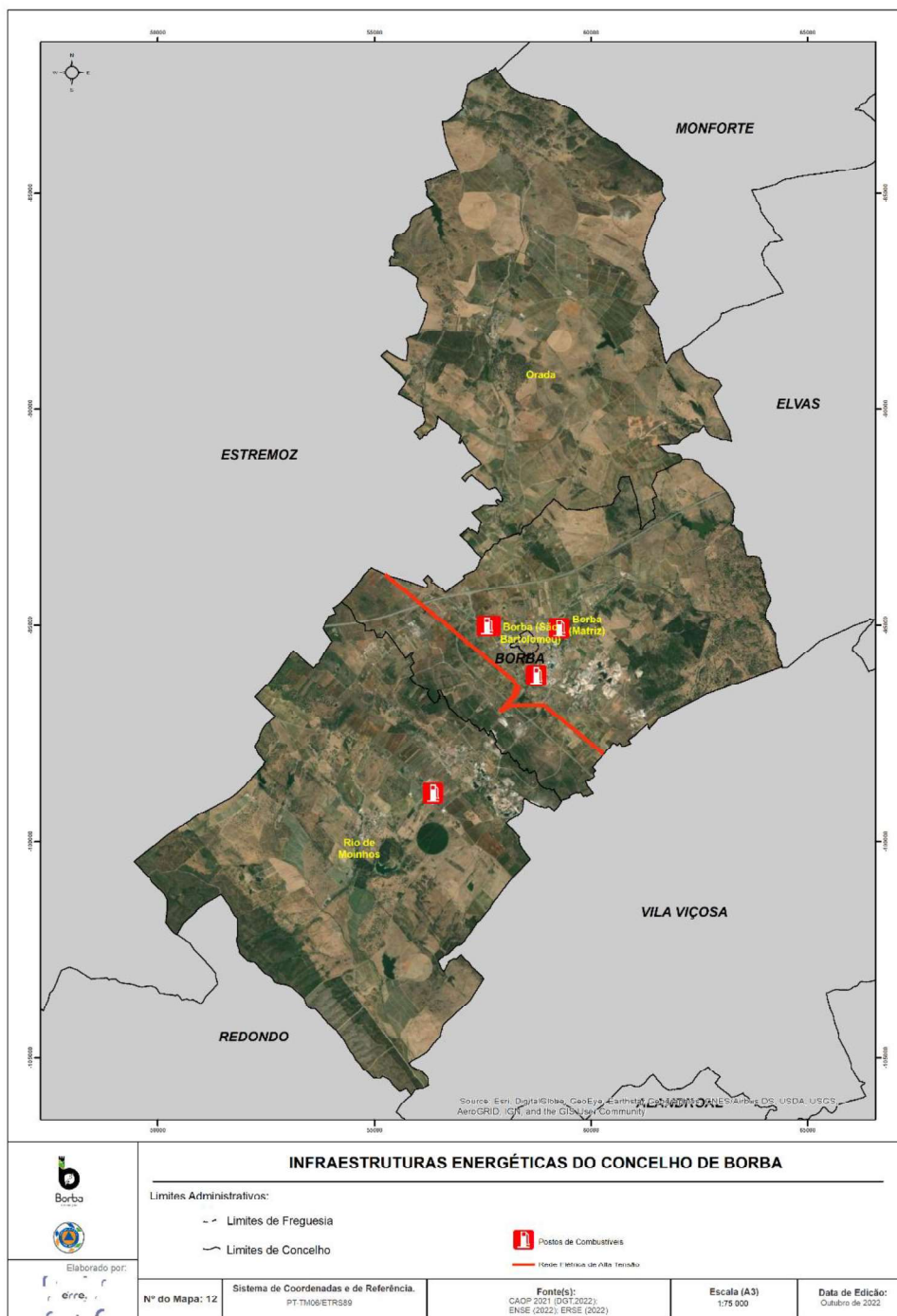
**Figura 13.** Mapa das Infraestruturas de Transporte do Concelho de Borba



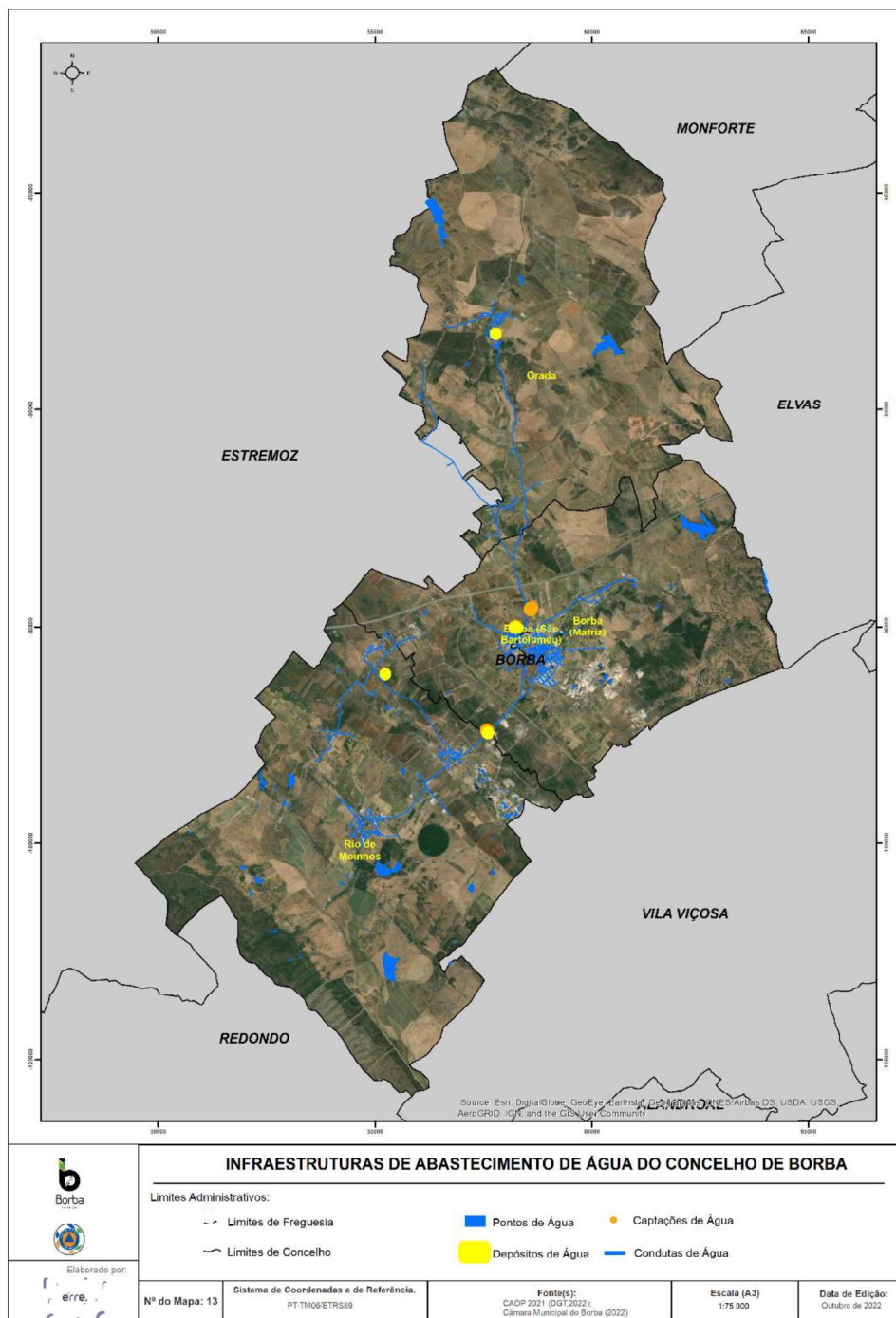
**Figura 14.** Mapa das Infraestruturas de Telecomunicações do Concelho de Borba



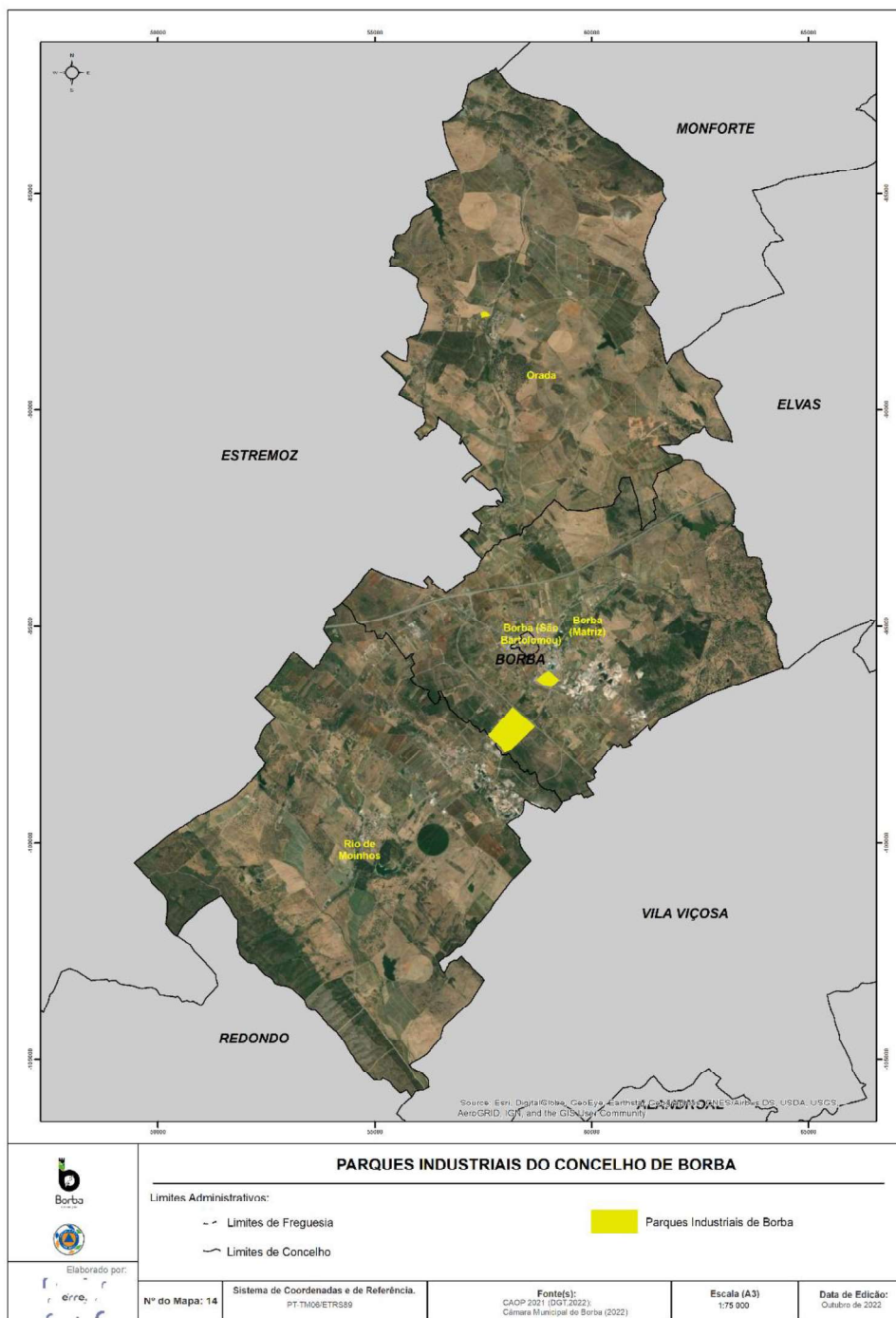
**Figura 15.** Mapa das Infraestruturas Energéticas do Concelho de Borba



**Figura 16.** Mapa das Infraestruturas de Abastecimento de Água do Concelho de Borba

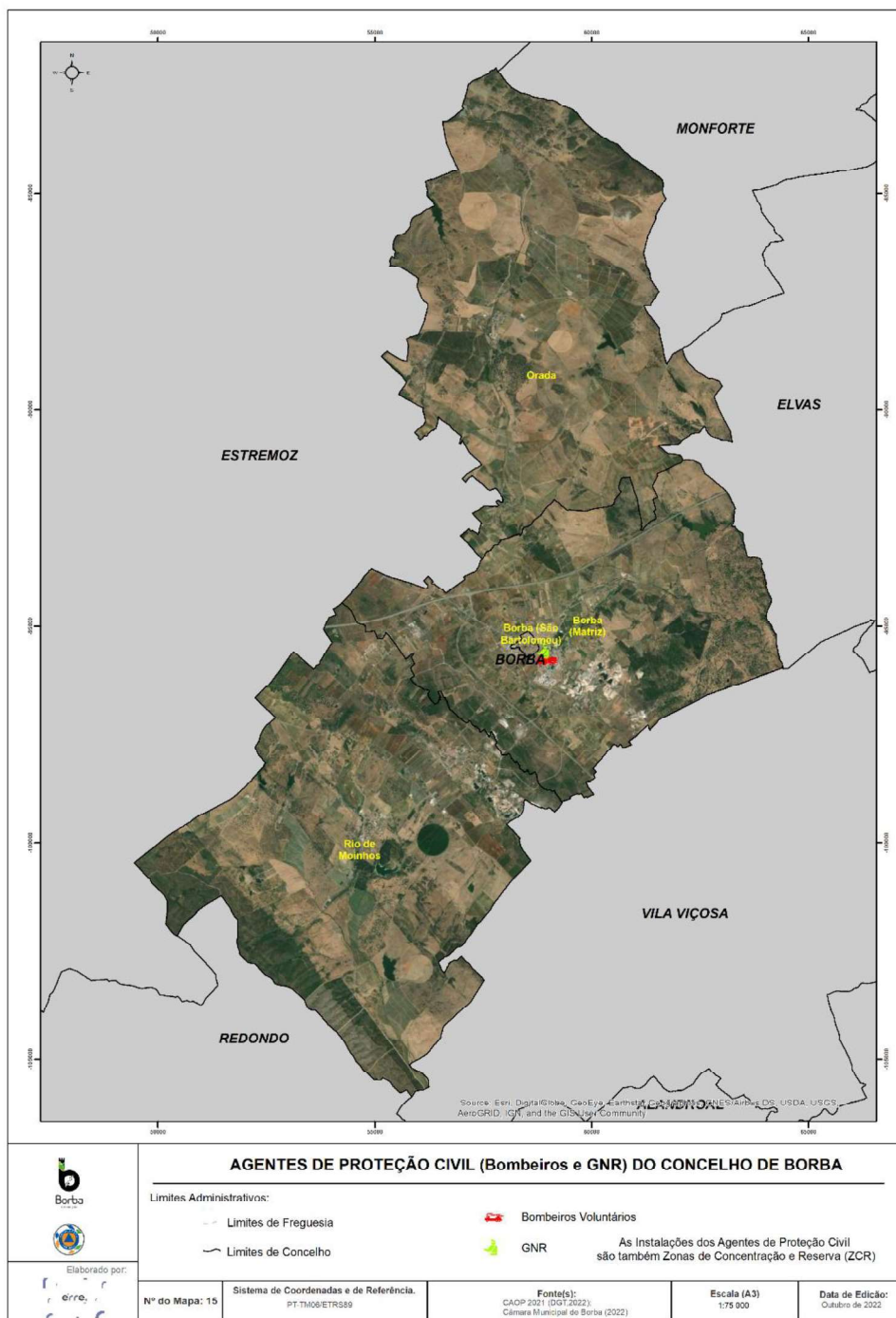


**Figura 17.** Mapa dos Parques Industriais do Concelho de Borba

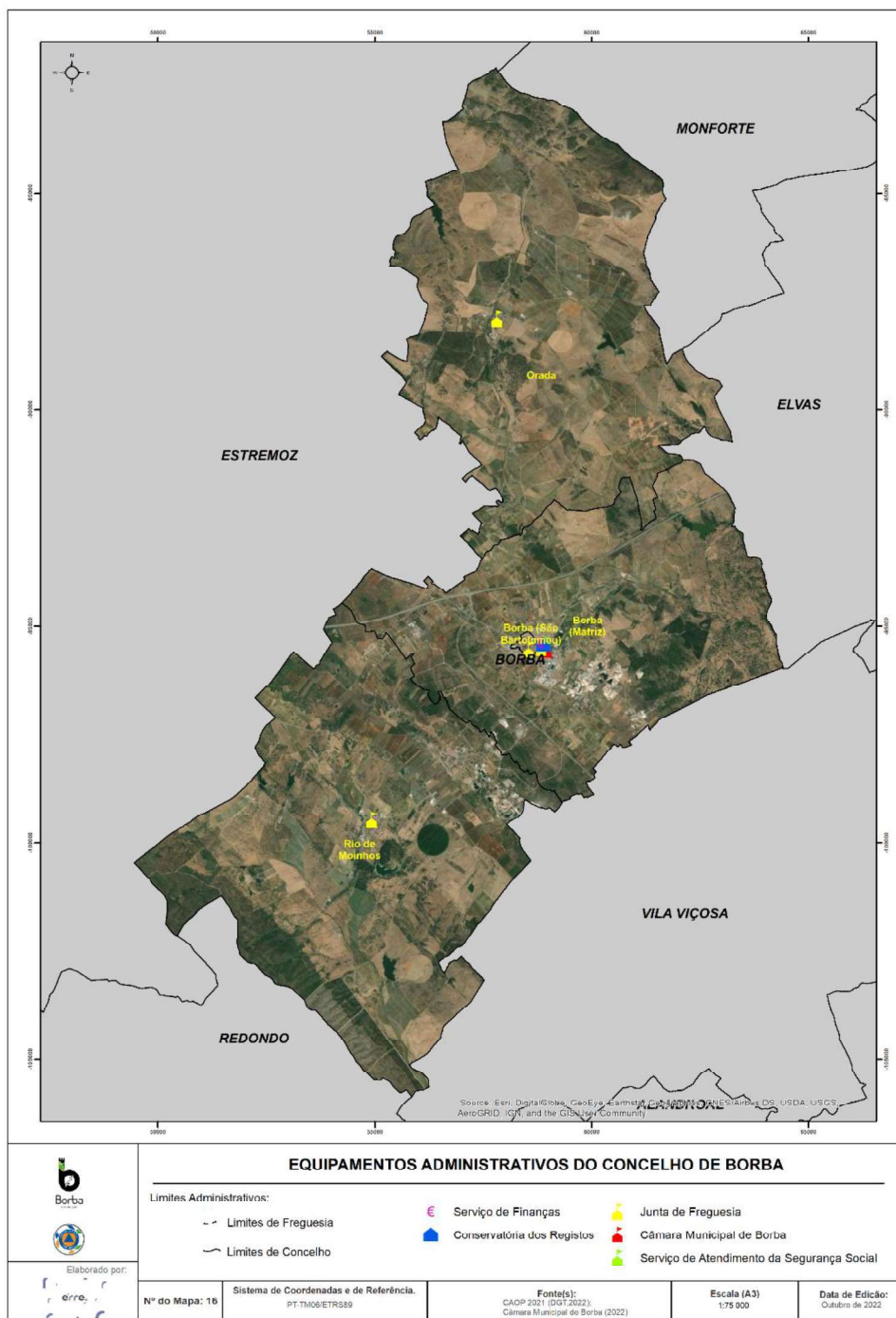




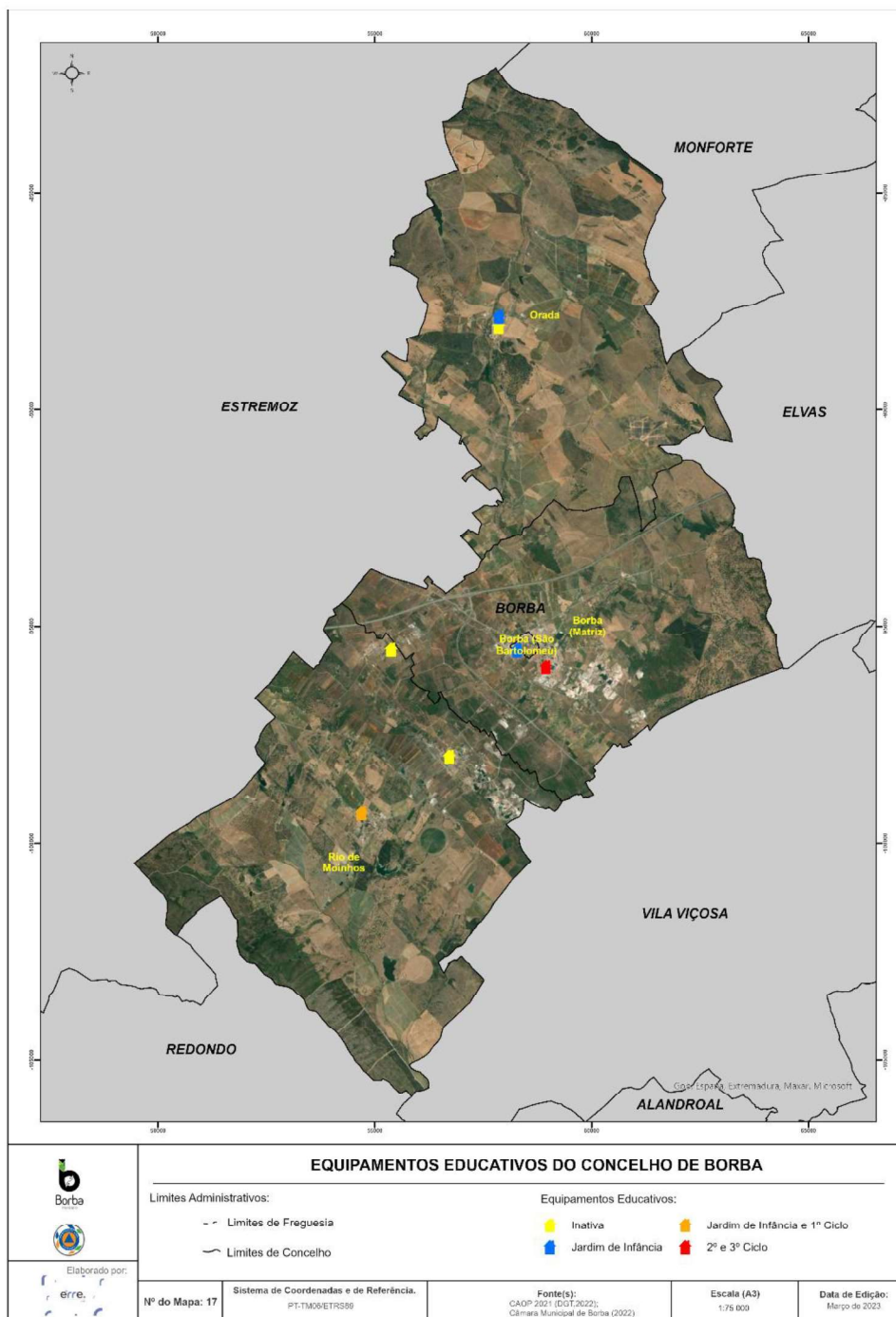
**Figura 18.** Mapa dos Agentes de Proteção Civil do Concelho de Borba



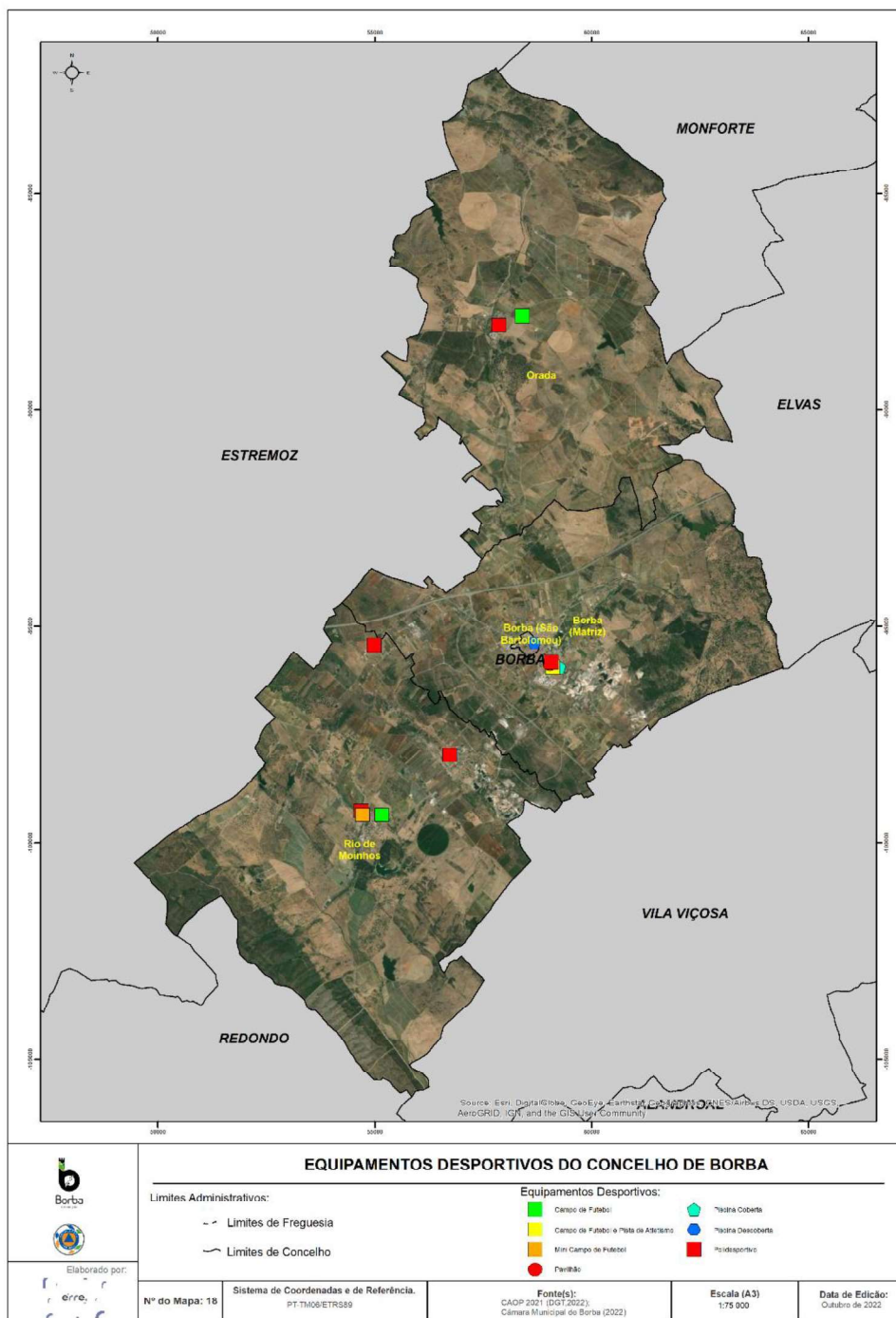
**Figura 19.** Mapa dos Equipamentos Administrativos do Concelho de Borba



**Figura 20.** Mapa dos Equipamentos Educativos do Concelho de Borba

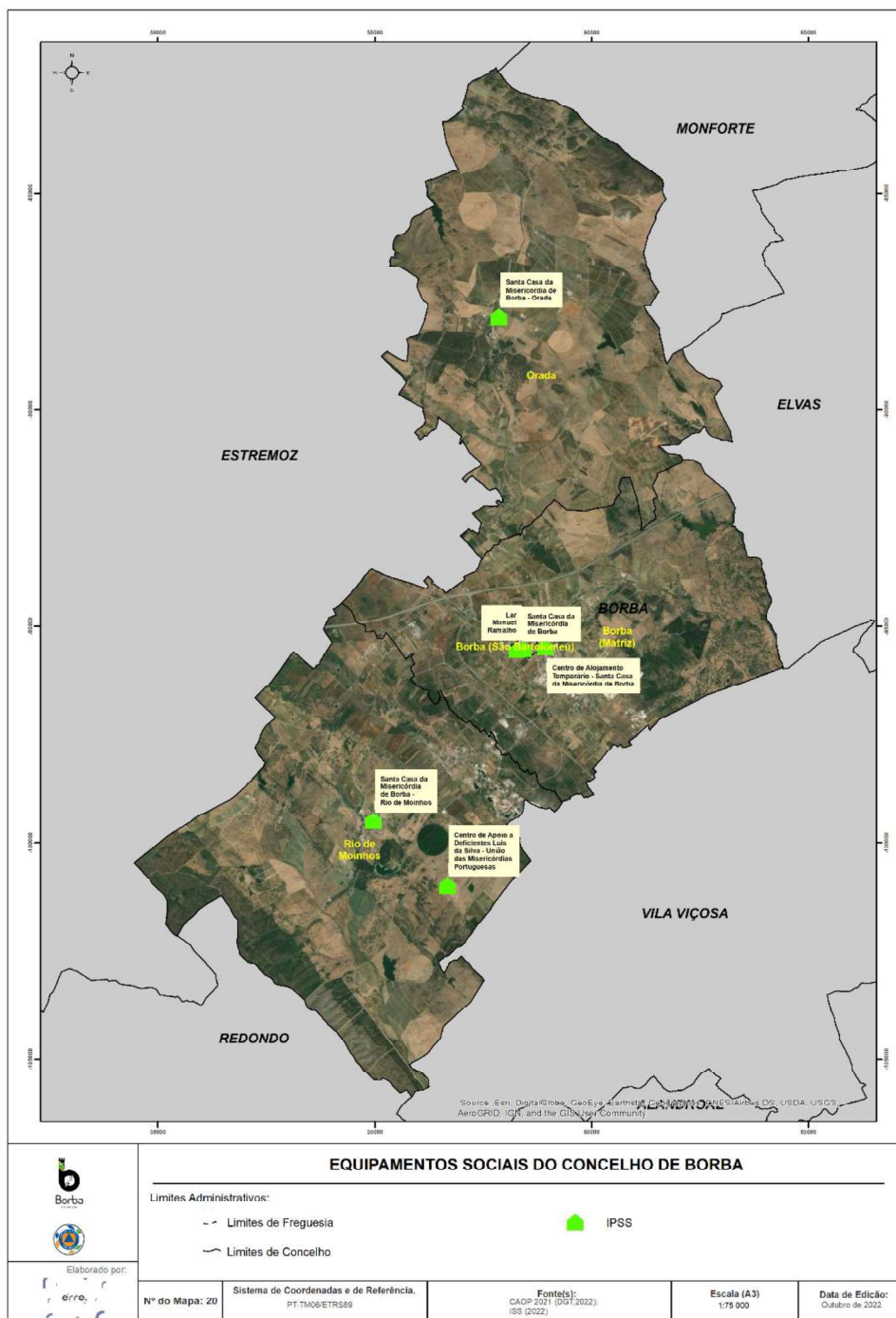


**Figura 21.** Mapa dos Equipamentos Desportivos do Concelho de Borba

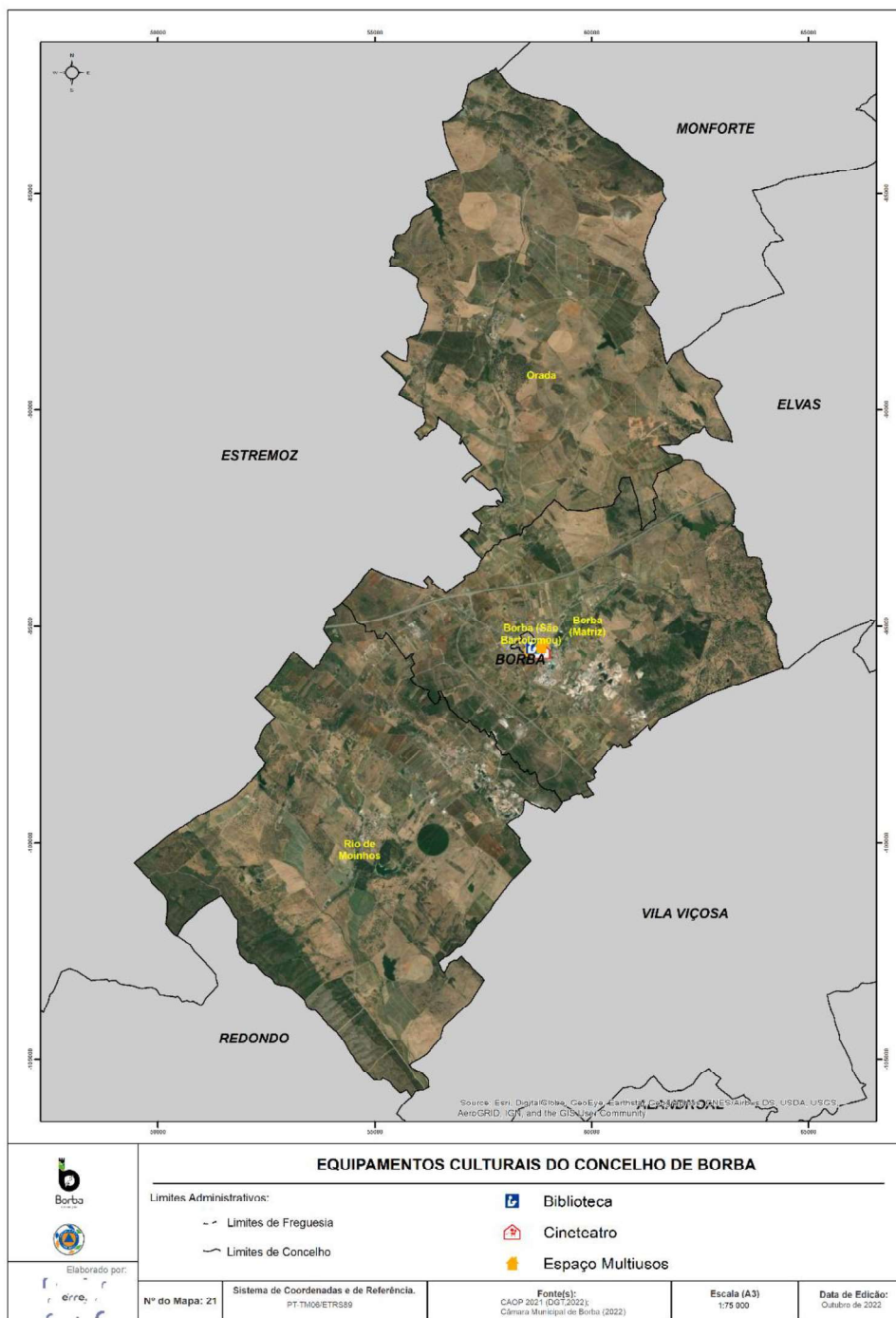




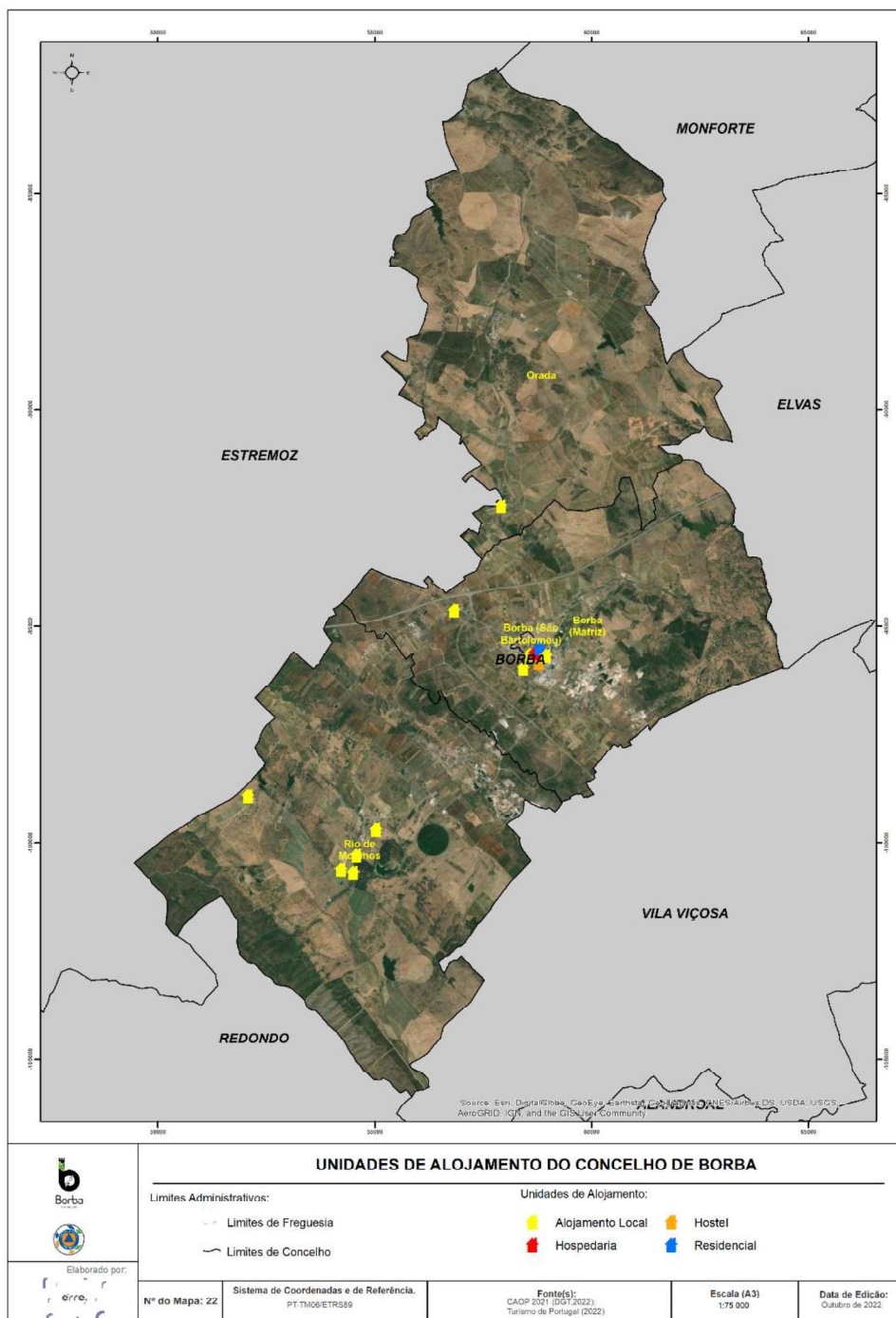
**Figura 23.** Mapa dos Equipamentos Sociais do Concelho de Borba



**Figura 24.** Mapa dos Equipamentos Culturais do Concelho de Borba

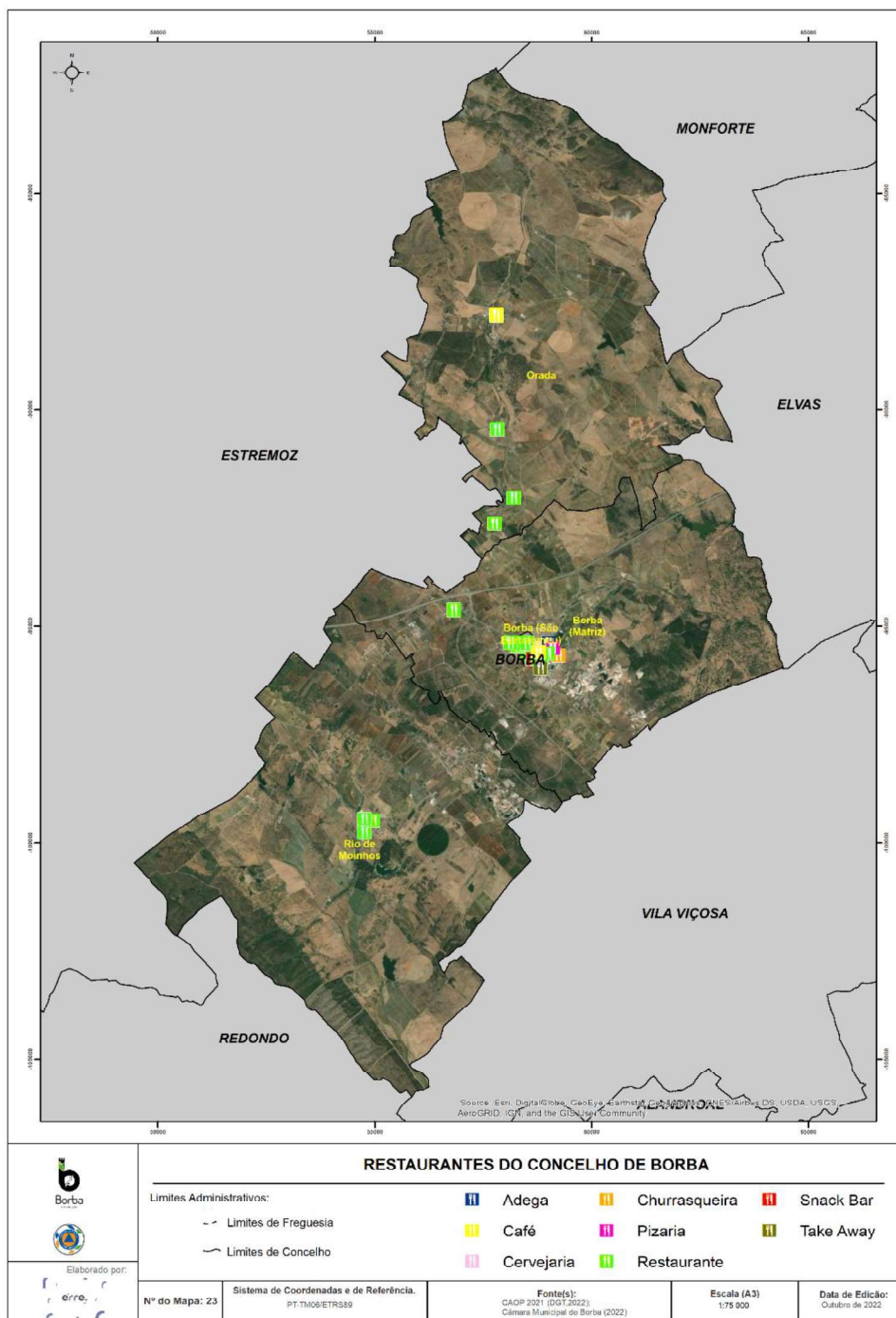


**Figura 25.** Mapa das Unidades de Alojamento do Concelho de Borba

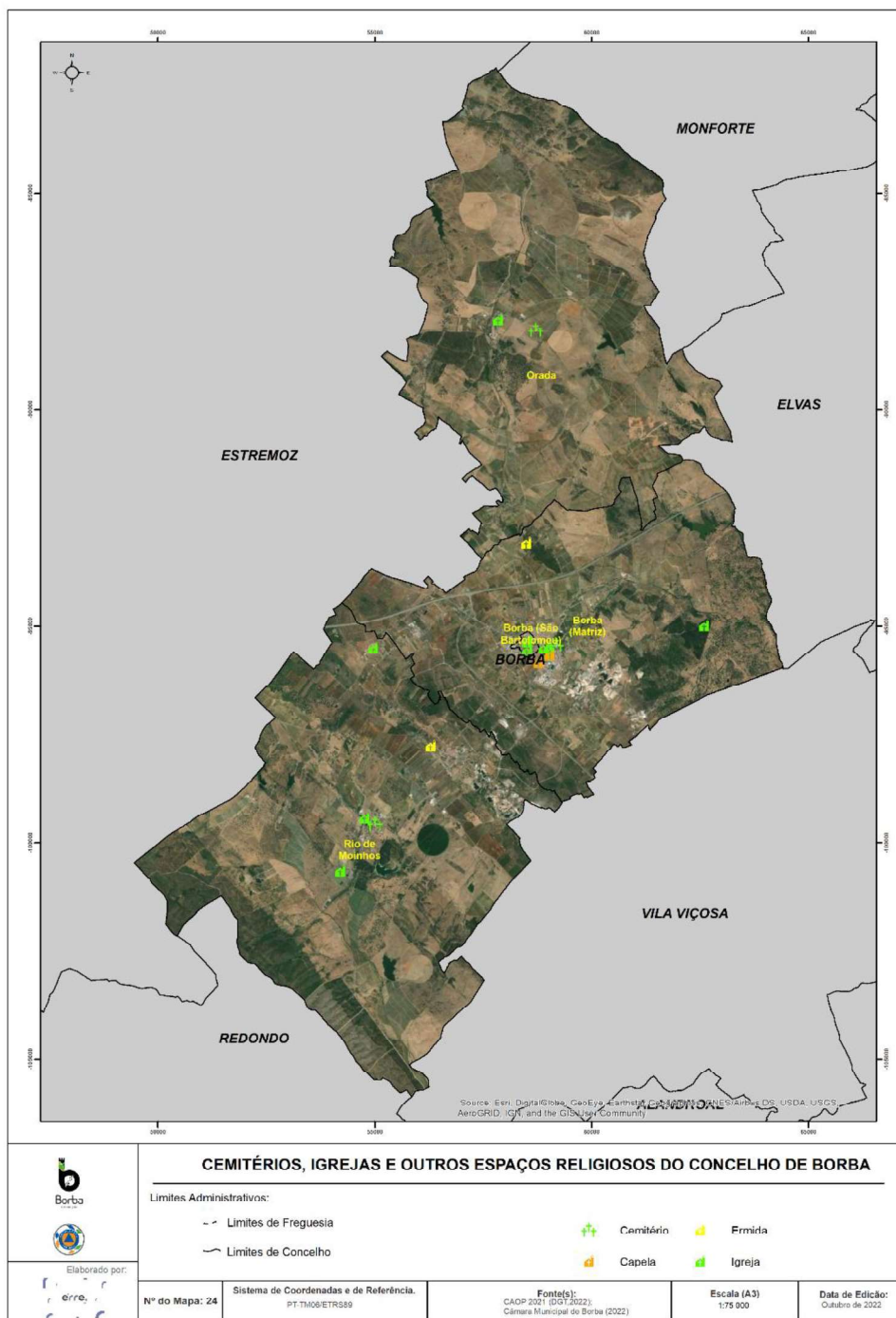




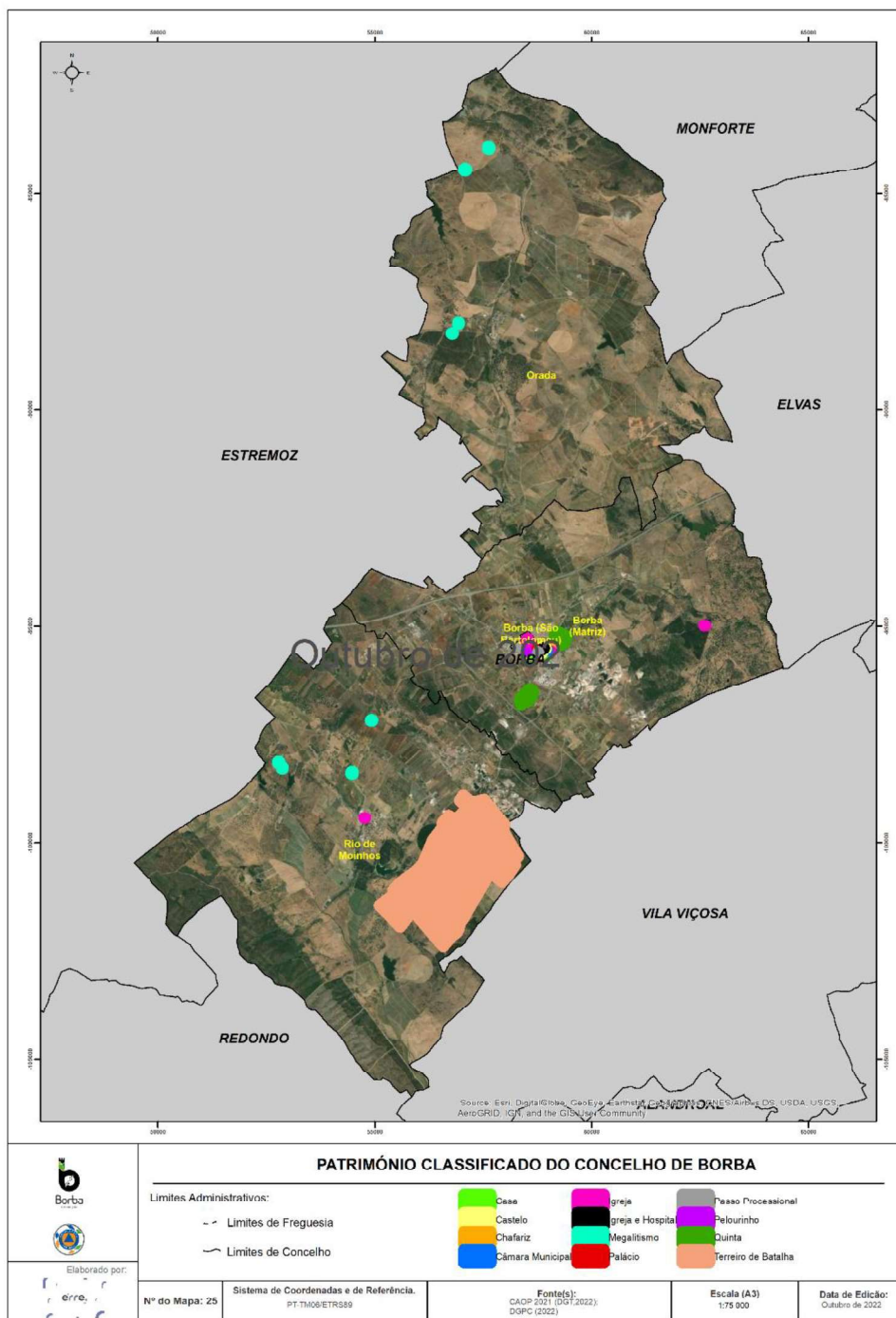
**Figura 26.** Mapa dos Restaurantes e Outros Locais de Refeições do Concelho de Borba



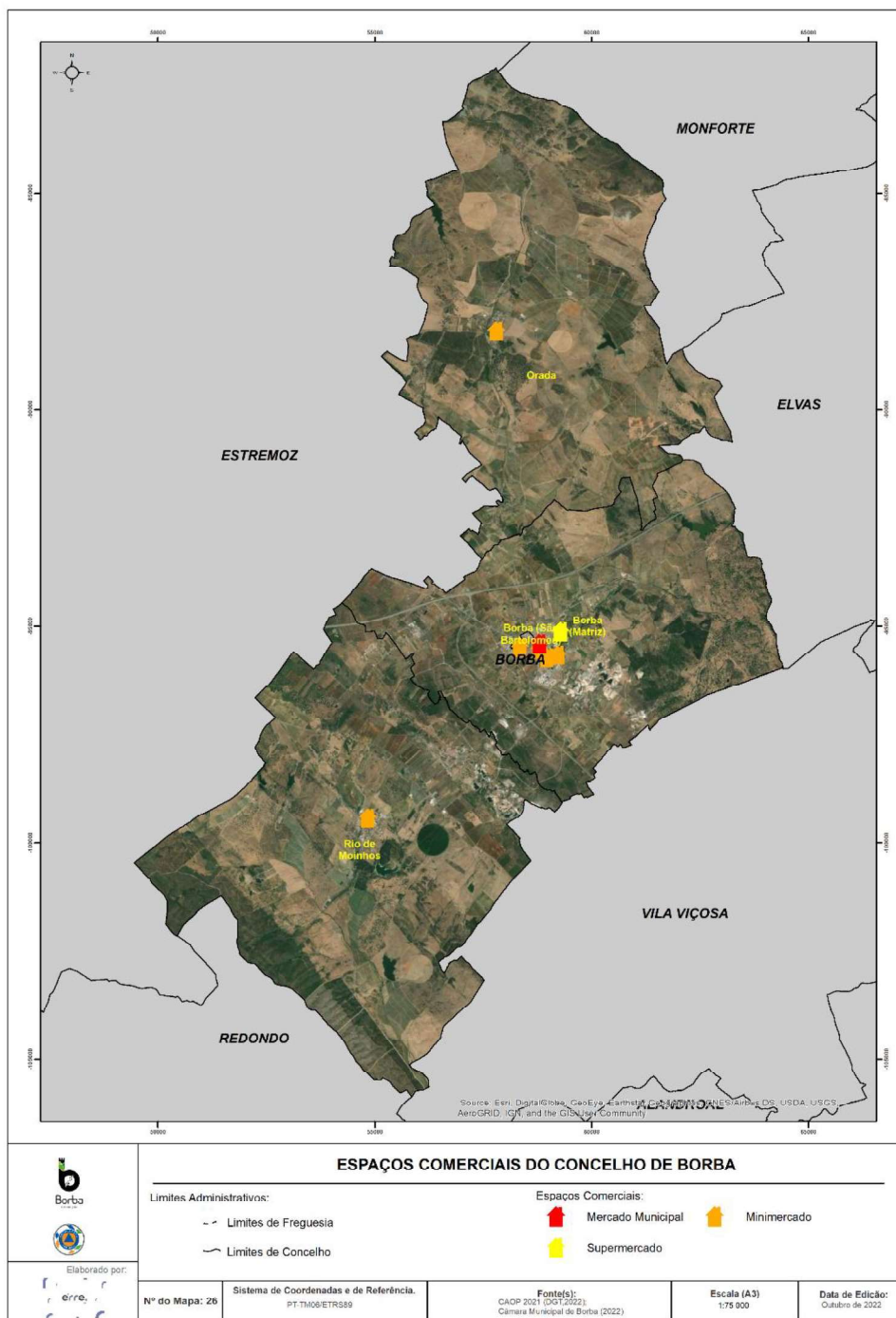
**Figura 27.** Mapa dos Cemitérios, Igrejas e Outros Espaços Religiosos do Concelho de Borba



**Figura 28.** Mapa do Património Classificado do Concelho de Borba



**Figura 29.** Mapa dos Espaços Comerciais do Concelho de Borba



## **Anexo II – Programa de Medidas a Implementar para a Prevenção e Mitigação dos Riscos Identificados e para a Garantia da Operacionalidade do Plano**

---

### 1. Programa de Medidas a Implementar para a Prevenção e Mitigação dos Riscos Identificados

No domínio das estratégias de mitigação de carácter geral, incluem-se neste plano as seguintes:

- Desenvolvimento de ações de informação / sensibilização no domínio dos riscos e das responsabilidades associadas, destinadas à população em geral, mas também às escolas, através do Projeto Educativo Local e da Campanha de Comunicação e Sensibilização Municipal;
- Desenvolvimento da base de dados de ocorrências e inclusão da componente de georreferenciação nas mesmas e atualização de meios materiais e humanos que poderão ser ativados em caso de emergência;
- A articulação com os instrumentos de gestão territorial, designadamente com o Plano Diretor Municipal e Planos de Pormenor, com especial destaque para a integração da cartografia de perigosidade\suscetibilidade no processo de planeamento;
- Os Planos de Ordenamento do Território, foram elaborados e vão ser postos em prática, tendo em vista uma redução do risco derivado da ocupação do território;
- Promoção e continuação da realização de exercícios de emergência nas escolas.

## **2. Programa de Medidas a Implementar para a Garantia da Manutenção da Operacionalidade do Plano**

De modo a garantir a permanente operacionalidade do PMEPCB e a validação dos pressupostos nele contidos, serão realizados exercícios com periodicidade máxima de dois anos (uma vez a cada dois anos), nos termos do disposto no n.º 3 do art. 8º da Resolução 30/2015. Os exercícios poderão envolver o teste à totalidade ou apenas a parte do Plano e ser do tipo LivEx (exercício com meios no terreno) ou CPX (exercício de Posto de Comando).

Além disso, devem ser implementadas as seguintes medidas:

- Implementação de Sistemas de Monitorização, Alerta e Aviso dos principais riscos identificados em I-3 – Tipificação dos Riscos;
- Elaboração e Implementação de Planos Operacionais e/ou Planos Prévios de Intervenção para os principais riscos identificados em I-3 – Tipificação dos Riscos;
- Ações de Sensibilização e Formação nos principais riscos identificados em I-3 – Tipificação dos Riscos.

Estas medidas, assim como todo o programa, devem ser orientados para modelos práticos de aplicação no âmbito municipal, direcionado para os principais riscos identificados no presente documento.